

UNIVERSO PORTUARIO

## NACE EL SERVICEPORT P.4



SALUD

## UNIDOS CONTRA EL CORONAVIRUS P.9



CONOCIENDO

## HÉROES EN LA LÍNEA DE BATALLA P.10



ICAVE (VERACRUZ)



# 25 AÑOS DE ÉXITO Y LIDERAZGO

La primera licitación portuaria en el país tuvo lugar en 1995, Ingenieros Civiles Asociados (ICA) se había adjudicado la operación de la terminal Internacional de Contenedores Asociados de Veracruz (ICAVE), una coinversión a mitades junto con el grupo filipino International Container Terminal Services, Inc. (ICTSI).

Con sólo 200 de los poco más de 500 metros de muelle que llegaría a operar, para agosto la terminal arrancó operaciones con un equipamiento muy limitado. El reto era modernizarla, un objetivo que tomó desde ese entonces el Director General, Jorge Lecona Ruiz.

Fue en junio de 2001 cuando ICAGE finalmente se unió al grupo Hutchison Ports Holdings (HPH), una empresa que se ha comprometido con el desarrollo del sector

portuario y marítimo de México, pues desde esta fecha se ha convertido en la firma que más ha invertido en desarrollar infraestructura en el sector marítimo y portuario del país.

Tomando siempre como punta de lanza su filosofía de cómo “hacerlo mejor y más eficiente”, HPH ha guiado su proyecto de negocio por medio de la confianza en México, su economía y su futuro, base sobre la cual esta empresa ha apostado junto con inversionistas, para construir la infraestructura que la población necesita.

Por ello, como pieza importante en la consolidación de cadenas logísticas que han potenciado el comercio, hace más de una década llegó

un nuevo reto para la empresa: planear la reubicación de ICAGE.

Desde el 2008 se comenzó a gestionar la reubicación debido a que el puerto perdía competitividad nacional e internacional, pues se tenían limitantes para operar y enfrentar las exigencias de la industria marítima que traía barcos cada vez más grandes. No fue sino hasta el 2013 que por primera vez en la historia portuaria mexicana se llevó a cabo una coinversión público-privada. El gobierno federal construyó el rompeolas del nuevo puerto en Bahía de Vergara, y Hutchison Ports

el dragado y terrenos ganados al mar para crear la ampliación del puerto de Veracruz.

**EN SUS 42 HECTÁREAS DE OPERACIONES, ICAGE PARTICIPÓ ACTIVAMENTE EN EL CRECIMIENTO DEL PUERTO A LO LARGO DE LOS AÑOS, LLEGANDO A MOVILIZAR ANUALMENTE HASTA UN MILLÓN DE TEUS EN SUS INSTALACIONES.**

De este modo, Hutchison Ports ICAGE consiguió el 1 de julio de 2019 su último hito en infraestructura, al inaugurar la nueva terminal en la bahía norte del puerto de Veracruz, desde donde ahora atiende a sus clientes.

“No hubo nada regalado, todo nos ha costado mucho sudor y lágrimas”, detalla Lecona Ruiz, quien resalta que para Hutchison Ports el activo más importante son sus más de 4 mil 500 trabajadores actuales. Ahora ICAGE trabaja, como desde hace 25 años, en robustecer la parte tecnológica y digital en cada una de sus terminales e instalaciones, buscando como siempre satisfacer cada una de las necesidades de sus clientes y de la mejor manera.

**¡FELICITACIONES, ICAGE!**

ECV (ENSENADA)

## DOS DÉCADAS SUPERANDO RETOS Y ALCANZANDO METAS

Fue un 10 de junio del año 2000 cuando la Ensenada Cruiseport Village inició operaciones, aunque tuvo su inauguración oficial hasta el 2002, por el entonces presidente de México, Vicente Fox Quezada. Este año la terminal vivió un reto más, pues debido a la pandemia originada por el coronavirus se ha presentado una situación nunca antes vista en ECV.

Y fue por ello que en esta ocasión no se pudo llevar a cabo alguna ceremonia, todo

con el fin de respetar y seguir las indicaciones de prevención y sanidad. Sin embargo, la fecha no pasó desapercibida.

Laura Rodríguez, Gerente de Operaciones, organizó una sesión de fotos conmemorativas junto con todos los colaboradores de los diversos departamentos, encabezados por el Gerente General, Javier Rodríguez, cuidando mantener la Sana Distancia, tal como el protocolo del COVID-19 lo indica. Para esta tan importante ocasión, todos

portaron unas divertidas camisetas con la leyenda “El coronavirus arruinó nuestro 20vo. Aniversario”. Aprovechando este sencillo pero significativo momento, se destacaron los avances de la empresa durante este tiempo.

En veinte años, muchos han sido los logros de la terminal de cruceros, lo que la ha posicionado hoy como uno de los destinos más importantes y con más arribos en todo el Pacífico.



INTERNACIONAL PPC (PANAMÁ)



# UN MENSAJE LLENO DE ESPERANZA

Los colaboradores de la terminal de Cristóbal mandaron un mensaje muy especial, compuesto íntegramente por contenedores con la frase "C3 Viva Panamá" como una forma de mostrar optimismo y esperanza, demostrando que todos juntos como gran país, superarán esta crisis.

YANTIAN (CHINA)

# CAPACIDAD QUE NO SE COMPARA

La Terminal de Yantian se llenó de orgullo al recibir cinco buques portacontenedores de 400 metros de eslora. Esta es la primera vez que cinco megabuques con un peso de 200 mil toneladas cada uno, atracan simultáneamente en cualquier puerto de China. Además de ser algo muy inusual en los puertos de todo el mundo.



HUTCHISON PORTS

# CONOCE MÁS DEL COVID-19



# PONEN LAS PIEZAS A TRABAJAR

En esta edición de OPORTUNIDAD, se analizan los desafíos que la pandemia COVID-19 trajo a muchas industrias, se habló con expertos sobre cómo combinaron la innovación y la tecnología con la excelencia operativa para construir terminales más inteligentes, mover cargas de gran tamaño y explorar formas de mejorar las ventas en línea. También conocerás más sobre la actualización de la nueva terminal de Estocolmo, la iniciativa Blockchain y un resumen de las actividades de GoGreen.

Entre muchas de sus funciones, el Global Inventory Portal tiene como objetivo mejorar la visibilidad de las piezas de repuesto y permitir el intercambio entre las unidades de negocio. Este portal es una de las múltiples iniciativas que buscan minimizar la existencia de inventario dentro del grupo que respalda la visión de la política de "Gestión de Piezas de Repuesto de Ingeniería". Ahora, el sistema ha superado las pruebas finales y se lanzará para su uso el 1 de julio.



Escanea para leer o descargar la edición.



ENTÉRATE



[LCT] Siguiendo con la difusión, coordinación e implementación del proyecto NGEN en la compañía, dio inicio la capacitación al personal operativo en la Terminal de Lázaro Cárdenas (K- USERS).



[EIT] Los cursos de capacitación de NGEN dieron inicio, con la asistencia de alrededor de 100 colaboradores, entre jefes operativos de muelle, patio, vacíos y refrigerados, así como operadores de grúa RTG, controladores (verificadores) y operadores de tracto camión. Los módulos incluyeron los temas: Heads QC/YC, VMT, Checkers e IT pager. Todo con el objetivo de preparar al personal para trabajar con el nuevo Sistema Operativo de la Terminal llamado nGen. EIT será la primera terminal en México que implementará este nuevo sistema y se espera que el mismo entre en funcionamiento durante el último trimestre del año.

FREEPORT (BAHAMAS)

# ¡GRACIAS EQUIPO DE SALUD!



De una manera muy original, la Terminal de Bahamas expresó su más sincero agradecimiento a los profesionales del Ministerio de Salud, el Gobierno de las Bahamas y la Autoridad de Hospitales Públicos que se dedican a brindar servicios de atención médica a los pacientes y a combatir la propagación del COVID-19.

FELIXTOWE (REINO UNIDO)

# EL ARCOÍRIS LOS ILUMINA

El Puerto de Felixstowe mostró su apoyo a todos los trabajadores clave que han cumplido con sus funciones durante la crisis de COVID-19, iluminando los contenedores en sus puertas de entrada con un mensaje de agradecimiento. El uso del arcoíris ahora se reconoce mundialmente como un símbolo de solidaridad y esperanza durante este tiempo de crisis.



HIT (HONG KONG)

# LLEGA EL MÁS GRANDE



En su ruta hacia Hong Kong, la Terminal recibió al HMM Gdansk, el cual hoy en día es el buque contenedor más grande del mundo, contando de una longitud de 399.9 metros, una altura con 61.18 y una capacidad máxima de 23 mil 964 TEU. HMM Gdansk opera en la Alliance Far East Europe 3, conectando a los puertos más importantes en China, Asia y Europa.



# SE UBICA EN TODAS PARTES



Como parte de la expansión global de la app móvil de Hutchison Ports, la Terminal de Estocolmo y la de Sohar han lanzado UBI para mostrar y agendar citas de camiones. UBI pronto se lanzará en Hutchison Ports Pakistan para mostradores, seguido de BEST. El lanzamiento continuará en Felixstowe, Reino Unido, a finales de este año, y Hutchison Ports KICT el próximo año.



# UN PLUS MÁS PARA LOS CLIENTES

Manteniéndose actualizado sobre tecnología, la Terminal ha lanzado recientemente una serie de nuevas funciones en su aplicación móvil Customer Plus, para brindar comodidad adicional a sus clientes. Ahora ya está disponible un inicio de sesión con autenticación biométrica a través de huellas dactilares o identificación facial, y la información de la embarcación puede buscarse por un código de servicio de puerto o línea, mejorando aún más la visibilidad del servicio para los clientes en cualquier lugar y momento.



## CON BUENA ADMINISTRACIÓN, SEGUIMOS TRABAJANDO

Este año las responsabilidades laborales se vieron afectadas seriamente, generando la necesidad del uso de herramientas digitales para cumplir con los deberes empresariales. La Terminal no fue la excepción, y así lo demuestra su departamento de Facturación, Crédito y Cobranza, pues tuvieron que desarrollar en un corto plazo, esquemas ágiles y eficientes para mantener las actividades diarias a pesar de la crisis sanitaria. Estos esquemas se han optado con la finalidad de cuidar al personal y mantener la atención de los clientes. Así se ha podido garantizar la continuación de las actividades administrativas, gracias a las estrategias inteligentes realizadas con la finalidad de mantener la productividad, con acciones como:

- El uso de VPN (Virtual Private Network o Red Privada Virtual) para acceder a la plataforma desde casa.
- Instalación de extensiones telefónicas virtuales para mantener la comunicación entre los clientes internos y externos.
- Creación de RPA (Automatización Robótica de Procesos), como herramientas en los procesos diarios.
- Uso de carpetas compartidas en la nube.
- Roles de trabajo del equipo.
- Nuevas plataformas de pago en línea.
- Maximizando el uso de las plataformas, como el Billing Port.
- Otorgamiento de créditos a las agencias aduanales para maximizar el uso de las plataformas tecnológicas.
- Continuidad de los protocolos para el cuidado del personal al asistir a su centro de trabajo.
- Reducción en el consumo de insumos, como papelería innecesaria.

Gracias a la implementación de todas estas acciones, así como el compromiso de sus colaboradores, aportando ideas y enfocándose a objetivos, se han obtenido mejoras e impactos positivos en el proceder del personal, generando una participación adaptativa a esta realidad de la nueva normalidad.

## UNIVERSITARIOS REALIZAN UN RECORRIDO VIRTUAL

En medio de la contingencia mundial, la educación no se detiene, ya que los alumnos de todos los niveles educativos siguen tomando sus clases de forma virtual. De esta manera, el seminario empresarial que se tenía programado por los maestros de las carreras de administración y logística internacional de la Universidad Xochicalco, se llevó a cabo, pero de manera diferente. Buscando abonar a su aprendizaje y haciendo uso de la plataforma Zoom, el 8 de junio la Terminal de Ensenada participó en este webinar, exponiendo a los alumnos y maestros la infraestructura de la empresa, así como sus servicios, su importancia en la región y su responsabilidad social.



Kennya Vargas, Coordinadora de Relaciones Públicas, compartió con los asistentes la información que normalmente se expone en los recorridos académicos de EIT. Gracias a esto, tanto estudiantes como maestros se mostraron muy interesados en el tema y al final participaron activamente en el espacio de preguntas y respuestas.

## PROMOVIENDO A LA TERMINAL

La Terminal participó en el seminario de negocios virtual organizado por la Comisión de Promoción Económica de Tijuana, como parte de su membresía, a través de la plataforma Zoom. Rogelio Valenzuela, Gerente de Comercialización, compartió con el sector empresarial una presentación sobre la empresa, sus servicios y ventajas competitivas. El evento en línea fue dirigido por Carlos Higuera, Presidente de la Comisión, la cual está integrada por las empresas e industrias más importantes de la región.



Rogelio Valenzuela, Gerente de Comercialización de EIT, exponiendo los servicios de la Terminal al sector empresarial de Tijuana.

## NUEVO SERVICIO, MEJOR ATENCIÓN

La Terminal de Hidalgo acaba de lanzar al mercado el nuevo servicio MANEX (Manzanillo Express), llegando los primeros contenedores en el mes de junio, haciendo uso de este servicio logístico integrado de puerto a bodega del cliente.



Las primeras pruebas se llevaron a cabo con uno de los clientes y socios estratégicos de la compañía Siltra y Transmodal, por medio de cuatro contenedores. Posteriormente sumándose Tuscory Lloyds y Ram Logistic. Con este nuevo corredor la Terminal logró abonar a su objetivo principal: ser un punto clave de enlace en la cadena global de transporte y el Valle de México, uniendo los puertos con el centro del país, posicionando a Hutchison Ports en el mercado logístico y siendo un referente en el Valle de México.

### MANEX FFCC



### MANEX TES (Trucking Express Service)



Usar el cubrebocas en público, nos beneficia a todos

Es importante entender que una persona sin ningún tipo de síntoma puede tener el virus y transmitirlo. **Hagámonos responsables y cumplamos con nuestra parte para lograr un entorno más seguro.**

Piensa que no solo tú, sino algún familiar podría contagiarse por no tomar las medidas preventivas correctas. Sigue todas las recomendaciones de la Secretaría de Salud protegiéndote a ti y a todos los que te rodean.



El uso de cubrebocas es obligatorio



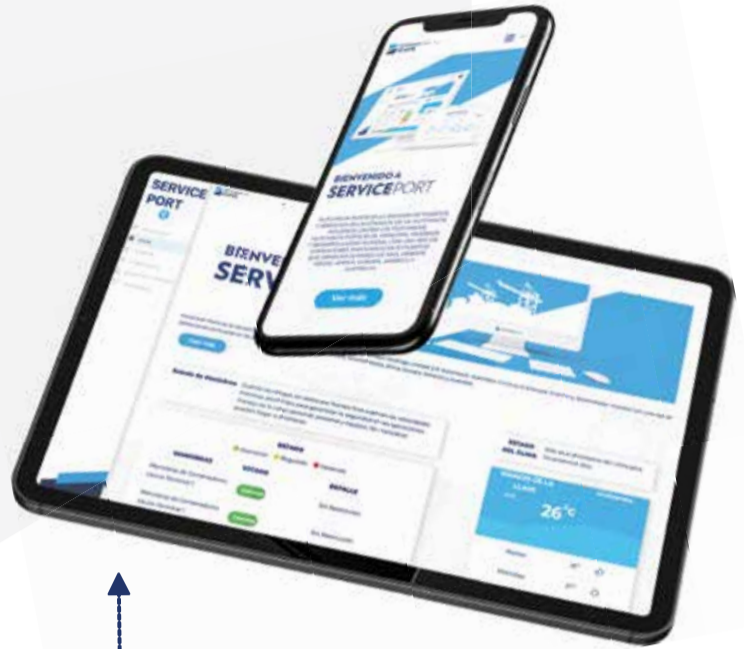
# EL NACIMIENTO DE SERVICEPORT

Por más de una década, hemos dotado a nuestros clientes **usuarios finales, líneas navieras, freight forwarders y agentes aduanales**, de **plataformas tecnológicas innovadoras** con la finalidad de acercar nuestras operaciones a sus necesidades de **transparencia y confiabilidad** en nuestras terminales:



Dentro de la estrategia del **PORTAFOLIO DE PRODUCTOS DIGITALES SMARTPORT**, se planeó la creación de **SERVICEPORT**, plataforma que sustituye al **sistema ECTS** con el objetivo de continuar entregando servicios de alta calidad a todos nuestros clientes.

**INNOVANDO EL MUNDO DE LA LOGÍSTICA.**



## LAS ANALÍTICAS DE GOOGLE INDICAN QUE:

- Más de **4,000** cuentas de usuarios en **SERVICEPORT**.
- **1,000** usuarios usan **SERVICEPORT** diariamente.
- **4,000** conexiones diarias, incluyendo a la sección pública de **SERVICEPORT**.

## 6 FACTORES IMPORTANTES PARA LA CONSTRUCCIÓN DE SERVICEPORT

### 1 RESULTADOS RÁPIDOS

Con la prioridad de ver beneficios a un corto plazo y de manera progresiva, utilizamos metodologías **AGILE** que permitieron entregar resultados exitosos desde una temprana edad del proyecto.



### 2 REDUCCIÓN DE COSTOS

Construimos un sistema único y central capaz de brindar el servicio a las **4 UN**, ayudando a reducir los costos de inversión, los cuales resultaron menores a la suma de las **4 adquisiciones de infraestructura tecnológica** hechas de manera individual. Un paso importante para la iniciativa de nuestro corporativo en **Hong Kong** en la optimización de recursos.



### 3 INICIATIVA CLOUD-FIRST DE HK

Una de las iniciativas más impulsadas por **HK** es la carga de nuevos y existentes desarrollos a la **nube de Microsoft**. Al ser un proyecto de nueva creación fue muy fácil integrar este elemento a la fórmula.



### 4 MANTENER LAS PERSONALIZACIONES DE CADA TERMINAL

Respetando las necesidades de cada **UN**, mantuvimos las personalizaciones existentes comprometidas con cada uno de sus clientes, sin entrar a un proceso de estandarización. Sin embargo, todos los módulos nuevos que nazcan en **SERVICEPORT** lo harán con un enfoque estandarizado para dar esa única cara al cliente que tanto hemos buscado.



### 5 MEJOR EXPERIENCIA DE USUARIO

Con el objetivo de ofrecer una mejor experiencia de usuario en **SERVICEPORT**, aprovechamos para renovar a un diseño fresco y minimalista basado en nuestro concepto **UNITY** emitido por el corporativo en **HK**.



### 6 TRABAJO EN EQUIPO

Finalmente y más importante aún, para garantizar el éxito de **SERVICEPORT** fue conformado cuidadosamente un equipo multidisciplinario capaz de integrarse rápidamente, conformado por diversas áreas funcionales en conjunto con las áreas de **TI de ICAVE, LCT, EIT y TIMSA**. Todo esto con la gestión y supervisión del **área de Innovación y de la Gerencia Senior de TI**, ambas del Corporativo en México.



## ¿QUÉ SIGUE PARA SERVICEPORT?

## ¡SEGUIMOS RENOVÁNDONOS!

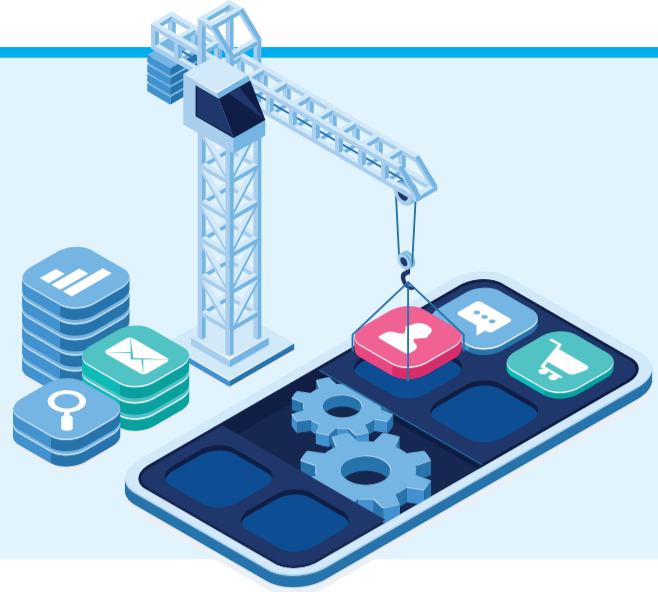
Durante los **próximos dos años** buscamos integrar más de **funcionalidades y módulos** a **SERVICEPORT** para continuar evolucionando nuestro **PORTAFOLIO DE SERVICIOS DIGITALES SMARTPORT**.

**20**

¡FELICIDADES HUTCHISON PORTS MÉXICO!

Y muchas gracias a todos nuestros clientes por su confianza y preferencia hacia nuestras soluciones digitales.

# LA IMPORTANCIA DE LAS TECNOLOGÍAS DISRUPTIVAS



Con una aplicación disruptiva para obtener cambios contundentes mediante el uso de la tecnología, la compañía ha logrado transformarse de forma trascendente en el sector portuario, con un reflejo directo y benéfico para sus clientes.

El objetivo es obtener el mayor impacto que la transformación digital permita, aplicándola a procesos clave del negocio, como los relacionados al despacho de mercancías, logrando así la transformación de procesos tradicionales por electrónicos.

La transformación digital es pieza clave para comprender y aplicar la tecnología de manera disruptiva. Gracias al alto nivel tecnológico con el que se coexiste, las personas han cambiado sus hábitos de consumo, los servicios hoy son más eficientes y rápidos, y los clientes más exigentes.

No se busca inventar el hilo negro, pero se apoya en meto-

dologías de innovación y co-creación que han demostrado su efectividad, así como también el uso de metodologías ágiles de construcción que permiten obtener mejores resultados en menor tiempo. Dicho de forma simplista, se analizan las necesidades de los clientes, se visualizan las ventajas y limitaciones, se observa cómo aplicar la tecnología en otras industrias y, entonces, se generan nuevas ideas disruptivas para beneficio de los clientes.

Para el caso del Blockchain, se está considerando un componente importante para el intercambio electrónico de información confiable entre operadores portuarios. Existe actualmente la iniciativa de incorporar dicha tecnología al esquema de transferencia de carga entre recintos portuarios (conocidos comúnmente como Artículos 15), para de esta manera contar con un repositorio digital, descentralizado y confiable de información que todos los actores del proceso

podrán consultar y explotar, para validar los datos necesarios para iniciar y concluir los procesos de transferencias.

Actualmente se están explorando varias aplicaciones que utilizan la I.A. a procesos, tanto internos como para clientes. El foco se encuentra en estos últimos donde se cuenta ya con soluciones de automatización vía robots de software, así como de análisis de imágenes y documentos que ayudarán a que las transacciones se hagan de manera mucho más rápida y eficiente.

Las tecnologías ayudarán a transformar transacciones y trámites hacia procesos digitales, en los que no harán falta papeles, firmas ni sellos. Sino que estarán basados en relaciones de confianza electrónicas entre las entidades involucradas, haciendo los procesos más ágiles, reduciendo su tiempo y contando con una alta confiabilidad.

FUENTE: Ramón Guzmán Agís, Subgerencia de Tecnologías de la Información

TNG (VERACRUZ)

## GRACIAS A ELLOS

POR SU TALENTO, PASIÓN Y EXPERIENCIA  
FELIZ DÍA DEL INGENIERO  
1° DE JULIO



En el Astillero fueron reconocidos y felicitados todos los ingenieros que con su pasión, talento y experiencia contribuyen al éxito de la empresa.

Los ingenieros son parte fundamental en la historia de un astillero que a lo largo de los años ha garantizado servicios de gran calidad, gracias al compromiso, entrega y talento de su fuerza laboral.

Entre las muchas disciplinas que convergen en las activi-

dades diarias, destaca la increíble labor de los ingenieros, quienes participan en las diferentes etapas de los proyectos que se llevan a cabo.

Desde el desarrollo de planos, la planeación de una cama de varada previo al ingreso de una embarcación a dique, hasta la organización y supervisión de los diferentes proyectos marítimos e industriales, los ingenieros son parte fundamental en la historia del Astillero.

“FELIZ DÍA A TODOS LOS QUE OFRECEN SU TALENTO, CREATIVIDAD Y DESTREZA A BENEFICIO DEL DESARROLLO DE NUESTRO PAÍS”.

JOSÉ ANTONIO SARDIÑA AGUIRRE, GERENTE GENERAL DE HUTCHISON PORTS TNG.

## TECNOLOGÍA, PRECISIÓN Y BAJO COSTO

Dentro de los servicios industriales que ofrece el Astillero, se encuentran el maquinado y torneado de diversos componentes y piezas metálicas. Actualmente para llevar a cabo este servicio se cuenta con el nuevo Centro de Maquinado Horizontal, el cual opera con un sistema de gran precisión y velocidad, automatizado y controlado por CNC.

Esta tecnología le permite ofrecer a los clientes, maquinados de alta precisión, con mayor rapidez y fabricación de piezas en serie a bajo costo. El Centro es capaz de maquinar automáticamente en cuatro ejes, con una longitud de hasta 2 metros y diversos metales como acero al carbón, bronce, acero inoxidable y materiales de la mayor dureza existentes en la industria.



¡Trabajamos con la tecnología más avanzada del sector!

## ¡COMO NUEVO!

Tras la llegada de la embarcación de bandera mexicana Blue Commander, con 171 metros de eslora, el equipo del Astillero inició los trabajos de limpieza y pintura de casco.

El trabajo fue realizado en tiempo y forma durante 154 días, concluyendo satisfactoriamente dicho proyecto en tiempo y forma.

¡Gran trabajo, equipo!



# AUN A LO LEJOS, SE MANTIENE EL CONTACTO

Para desarrollarse como una empresa responsable con el medio ambiente y al mismo tiempo contribuir a iniciativas que permiten disminuir puntos de contagio en época de pandemia, el área de Tecnologías de la Información planea incursionar en conceptos como lo son el Paperless y Contactless respectivamente. Mediante esta automatización de procesos en áreas administrativas y operativas, se logrará incrementar la eficiencia en las actividades, disminuir tiempos y otorgar mayor valor a clientes internos y externos.



## ¡LO LOGRARON!

La innovación debe considerarse fundamental en una empresa comprometida, fomentando el desarrollo personal y laboral, con la finalidad de mejorar resultados, reducir tiempos en los procesos e incrementar la productividad. Siguiendo esta línea, los colaboradores del departamento de Control de Equipo crearon una herramienta que les permite quitar los aros de los neumáticos en los equipos frontales y RTG. Gracias a esta innovación, se asegura la integridad física del empleado, logrando un ahorro de 30% en tiempo, e incluso con menos personal.

## CUMPLEN 20 Y 20 EN EL 2020

Por sus 20 años de trayectoria en la compañía, Francisco Ramón y Alejandro Alfonseca han sido reconocidos como grandes e importantes piezas en el equipo de trabajo. Alejandro ingresó en agosto del 2000 a ICAVE, y se ha desarrollado en Previos, Patio, Buque y Planeación. En el 2008 estuvo en la Terminal de Lázaro Cárdenas en el área de Operaciones y del 2012 a la fecha en TILH, en el área de Planeación y posteriormente en el área de Última Milla como supervisor. Además, en el 2019 fue designado embajador de la Marca del grupo Hutchison Ports México. Por su parte, Francisco fue contratado como personal de confianza en ICAVE en el 2000, en el 2005 fue promovido como instructor en ICAVE, LCT y EIT. A finales del 2011 se cambió a TILH en apoyo a la capacitación de personal para operadores de equipo mayor y actualmente ocupa el puesto de Jefe de Control de Equipo.

*¡Gracias!*



Francisco Ramón

Alejandro Alfonseca



## LA MEJORA CONTINUA

El área de Recursos Humanos continúa llevando a cabo la mejora continua a través de redes de apoyo, adoptando las nuevas modalidades de trabajo ante la situación sanitaria, implementando videoconferencias mensuales con los integrantes del grupo de Intercambio Hidalgo, donde el principal objetivo es compartir diversos métodos y estrategias para el máximo desarrollo de trabajo en todas las áreas y/o departamentos de la empresa. Además, realiza el intercambio de cartera de vacantes y candidatos para su máxima cobertura.

## EN LÍNEA CON LA CAPACITACIÓN

En la actualidad la situación sanitaria de México ha orillado a diversas empresas y empleados a implementar el home office, lo cual no es más que una consecuencia del avance tecnológico e informativo, así mismo la apertura a cursos y capacitaciones online. Por tal motivo se implementaron cinco cursos en Gestión del Trabajo ante COVID-19, con aspectos básicos de detección, prevención y promoción de la salud para todos los colaboradores, lo que brindará nuevas herramientas para enfrentar la situación actual, logrando que el 50% de la población los lleve a cabo.



## MATERIAL PELIGROSO, MANEJO CORRECTO

En preparación para la llegada de combustible por el proyecto de Trasvase a la Terminal de Hidalgo, en mayo se decidió impartir un curso sobre el manejo de Materiales Peligrosos, dirigido especialmente a operadores de equipo de arrastre ferroviario y que servirá para un manejo adecuado de estos materiales.



ANIVERSARIO

*Nueva terminal, gran futuro*

NACIONAL

ICAVE (VERACRUZ)

**OPCIONES DE CITAS**  
**UN SERVICIO PLUS**

**CONOCE NUESTRAS OPCIONES DE CITAS PARA RETIRO DE IMPORTACION.**

ICAVE, ha desarrollado y mejorado para sus clientes una variedad de opciones en el otorgamiento de citas, para el movimiento de sus mercancías dentro de la nueva terminal en Veracruz, que les permitirá llevar a cabo sus procesos de negocio de forma más ágil y oportuna.

#### CON LAS OPCIONES DE CITAS LOS CLIENTES PUEDEN:

- » Optar por mantener el mismo esquema estándar con una opción económica en la cual podrán realizar maniobras de retiro de importación durante las primeras horas de la mañana, permitiéndoles operaciones más fluidas al ser horarios con menor movimiento.
- » Tener siempre disponibilidad de citas para atender urgencias e imprevistos, en el horario que el cliente lo necesite.
- » Reservación flexible; nueva modalidad de retiro sin precedentes; ya que a través de esta, el cliente puede agregar certidumbre a sus procesos logísticos y despacho, se trata de opciones de reservar un horario de cita para retiro de contenedores de importación, sin la necesidad de que los contenedores hayan sido liberados, inclusive antes de que lleguen al puerto. Las citas con reservación flexible traen consigo múltiples beneficios:
  - Reservación sin liberación, que le permitirá planificar con anticipación.
  - Certeza y tranquilidad que su operación se llevará a cabo acorde a sus tiempos.
  - Obtención de espacios incluso en horarios de mayor demanda.

A través de esta oferta ICAVE busca atender los procesos logísticos más exigentes que propicien ahorros y eleven la eficiencia de la cadena de suministros. El uso de estas modalidades logrará maximizar la utilización de las capacidades portuarias del Puerto de Veracruz.

## NO SE SIERRAN A SEGUIR MEJORANDO

Válido reconocimiento fue otorgado al personal de la Terminal de Santa Fe, por proponer mejoras en sus procesos de trabajo. Tal es el caso de la implementada al solicitar el cambio de la mesa de la sierra de carpintería, para lo cual se generó la cuestión de cómo se podría mejorar la recolección del aserrín que genera el corte de madera.

Fue el trabajador Maximiliano Hernández quien brindó la idea de colocar una caja detrás de la sierra y otra debajo para la recolección del polvo.

El reconocimiento vino directamente al innovador trabajador, además de extender la felicitación a todos los que en equipo participaron en la fabricación de la mejora, pues también continúan brindando ideas para mejorar los procesos. **¡Gracias equipo!**



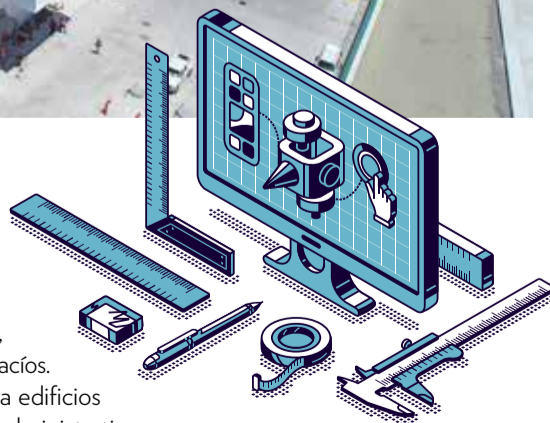
El desarrollo y modernidad de la Terminal más eficiente en el Golfo de México no se detiene, puesto que en próximas semanas serán concluidas las edificaciones y áreas de trabajo:

- Edificio administrativo y operativo.
- Control de accesos.
- Taller de mantenimiento.
- Almacén de mantenimiento.
- Taller de mantenimiento de grúas RTG.
- Instalaciones para Container Care.
- Plantas de tratamiento de aguas residuales.
- Almacén temporal de basura y almacenes de contratistas.

De las 42 hectáreas que considera el terreno de la Terminal Especializada de Contenedores, 35 corresponden a áreas operativas, así como refrigerados, previos, intermodal (FFCC), llenos y vacíos.

Las otras siete van dirigidos a edificios para mantenimiento, áreas administrativas, servicios, proveedores y estacionamientos.

Con las próximas entregas, la terminal se encontrará en fase de construcción total, para así lograr sacar el máximo provecho a cada una de sus hectáreas.



#### ARTE EN IMAGEN



#### PREPARAN CENTROS DE VACUNACIÓN

Waugh Thistleton Architects ha propuesto la creación de centros de vacunación móviles que podrán viajar por el Reino Unido e inmunizar a toda la población contra el coronavirus en 16 semanas. Las unidades permitirán al Servicio Nacional de Salud (NHS) implementar un programa de inmunización masiva en caso de que se confirme la vacuna contra el Covid-19. "Estos contenedores podrán movilizarse en todo el país para vacunar a toda la población", dijo Andrew Waugh de Waugh Thistleton Architects.

RESPONSABILIDAD SOCIAL

ICAVE (VERACRUZ)



## UNIDOS PARA APOYAR A LOS TRABAJADORES

Gracias a la entrega constante de muchos trabajadores de todos los niveles y de todas las compañías y dependencias gubernamentales, el puerto de Veracruz sigue trabajando. Lamentablemente, también se han visto afectados ellos y sus familias. Con el fin de apoyar a todos, la Comunidad Portuaria de Veracruz estableció un centro de acopio en instalaciones de la Apiver, siendo Hutchison Ports una de las primeras compañías en responder al llamado, haciendo una donación de 150 despensas, a fin de hacer llegar oportunamente a todas las familias afectadas.



## UN AUXILIO PARA LOS BOMBEROS

Importante donación recibió el Heroico y Benemérito Cuerpo de Bomberos de la Ciudad de Veracruz, con 100 despensas entregadas por la compañía como apoyo a sus elementos, quienes también se han visto afectados por la cuarentena. En instalaciones ubicadas en el primer cuadro de la ciudad, Elizabeth Grosso, Jefa de Relaciones Públicas, en representación de la Gerente General Susana Díaz, entregó la donación al Segundo Comandante, Orbin Sandiel, quien agradeció esta aportación ya que con ello se beneficiaron 56 bomberos, 20 guardavidas, 16 elementos de protección civil y 8 más para cocinas, personal que se encuentra distribuido en 3 estaciones, zona Norte, Nuevo Veracruz y zona Centro.



## TAMBIÉN EL PERSONAL MÉDICO NOS NECESITA

Con el objetivo de apoyar al personal de la salud que diariamente enfrenta situaciones de riesgo en la atención de pacientes, el 2 de junio Elizabeth Grosso, Jefa de Relaciones Públicas de Hutchison Ports México, en representación de ICAVE, entregó al Director de la Cruz Roja Delegación Veracruz, Luis Espino, la cantidad de 100 despensas con alimentos. El agradecimiento vino con esta aportación, ya que beneficia a 54 trabajadores de intendencia, 14 de mantenimiento, 28 socorristas y 4 cocineros en dicha institución. Personal médico y paramédicos presentes también agradecieron el valioso apoyo para las personas que se encuentran en primera línea, laborando en esta contingencia sanitaria.

## 80 KILOS DE AYUDA



Gracias al apoyo de quienes diariamente realizan sus donaciones, se pudo recaudar la cantidad de 80 kilos de tapitas para la Asociación Mexicana de Ayuda a Niños con Cáncer de Veracruz (AMANC), la cual apoya a más de 100 familias porteñas y foráneas con tratamientos oncológicos, hospedaje, alimentos y transporte para sus hijos. La entrega se realizó por personal de la Jefatura de Relaciones Públicas de Hutchison Ports México, a Susana Lara, Presidenta del Consejo Directivo.

SIGUE APOYANDO ESTA NOBLE CAUSA. ES MUY FÁCIL. SOLO TIENES QUE DEPOSITAR TUS TAPITAS EN LOS LUGARES ASIGNADOS EN TU UNIDAD DE NEGOCIO.



TIMSA (MANZANILLO)

## A LA PRIMERA LÍNEA DE BATALLA



En consideración de las circunstancias que afectan al país y al mundo, en mayo se realizó un donativo de 210 mascarillas tipo KN95 y 7 mil 500 piezas de vajilla desechable biodegradables, como apoyo a la clínica número 10 del IMSS en Manzanillo, Colima. Este apoyo que fue solicitado a empresas públicas y privadas como ayuda para la reconversión del 50% del hospital como área COVID, fue recibido por Jaime Ramírez, Subdirector Administrativo y el epidemiólogo Andrés Vazquez. Por parte de TIMSA estuvo la doctora Christian Michel, José Valencia, Supervisor de SOS, y José Mejía, Jefe de SOS.



## DE PLÁSTICO A SILLAS DE RUEDAS

El 22 de mayo, la Terminal de Manzanillo realizó la donación de material PET y tapas a la fundación Ayo de Rebeca London, quienes realizan la gran labor de donar sillas de ruedas y bastones a quienes más lo necesitan. El total del material fue de 210 kilos de tapas y 50 de PET, el cual fue recolectado a través de las campañas mensuales de reciclaje que se hacen en la empresa. De igual forma, se donó una garrafa de 20 litros de desinfectante, como apoyo a las medidas de higiene ante la contingencia sanitaria.



## ELLOS TAMBIÉN NECESITAN PROTEGERSE CONTRA EL CORONAVIRUS

Los niños con cáncer requieren productos de higiene y limpieza para seguir recibiendo de forma segura sus tratamientos, ayúdalos con:

- Gel para manos, cubrebocas y gafas.
- Toallitas húmedas y alcohol de 70°.
- Productos limpiadores como pinol, cloro.
- Productos de uso personal como jabones o shampoos con base PH neutra.

### ¡Contamos contigo!

MAYORES INFORMES  
Jefatura de Relaciones Públicas  
rp@icave.com.mx / Ext. 5022

HUTCHISON PORTS RELACIONES PÚBLICAS  
¡Vincúlate al mundo Hutchison Ports!



¡Únete a la campaña!  
**Regala una sonrisa**



## ¡CON TU DONACIÓN DAS TU CORAZÓN Y GANAS CONTENEPUNTOS!

Ayuda a los que más lo necesitan donando juguetes y ropa en buen estado.

Mayores informes Ext. 5022 rp@icave.com.mx



HUTCHISON PORTS RELACIONES PÚBLICAS  
¡Vincúlate al mundo Hutchison Ports!

TRADICIONES ICAVE (VERACRUZ)

## CELEBRAN DESDE CASA

La cuarentena no detuvo el entusiasmo de los padres para celebrar con todas las precauciones a sus hijos en su día. Esto sin lugar a dudas generó múltiples alegrías en los pequeños. Coordinada por la Jefatura de Relaciones Públicas, se lanzó una campaña para que los niños demostraran a través de un video corto, cómo la pasaron en su día, rodeados de sus seres queridos, cumpliendo con la sana distancia y quedándose en casa.



TNG (VERACRUZ)



## ABRAZOS A LO LEJOS PARA LAS MAMÁS

La familia Hutchison Ports TNG extendió una afectuosa felicitación para todas las mamás, pues este año se pospusieron los abrazos y celebraciones para poder estar juntos por muchos años más. Por ahora es momento de cuidarse y salir adelante de esta emergencia sanitaria juntos.

¡Respeto y admiración a todas las madres en su día!

**¡VIVA MÉXICO!**

Festejemos nuestras fiestas patrias con entusiasmo y creatividad en esta nueva normalidad, comparte tu festejo a modo de video o fotografía, **envíalo antes del 21 de septiembre y gana premios.**

Video corto de 40 seg. formato JPG ó sesión mínima de 5 fotos con un peso de 2MB c/u.

Nombre completo, área y unidad de negocio.

El material recibido será proyectado en los distintos medios de difusión instalados en las distintas UNs de México.

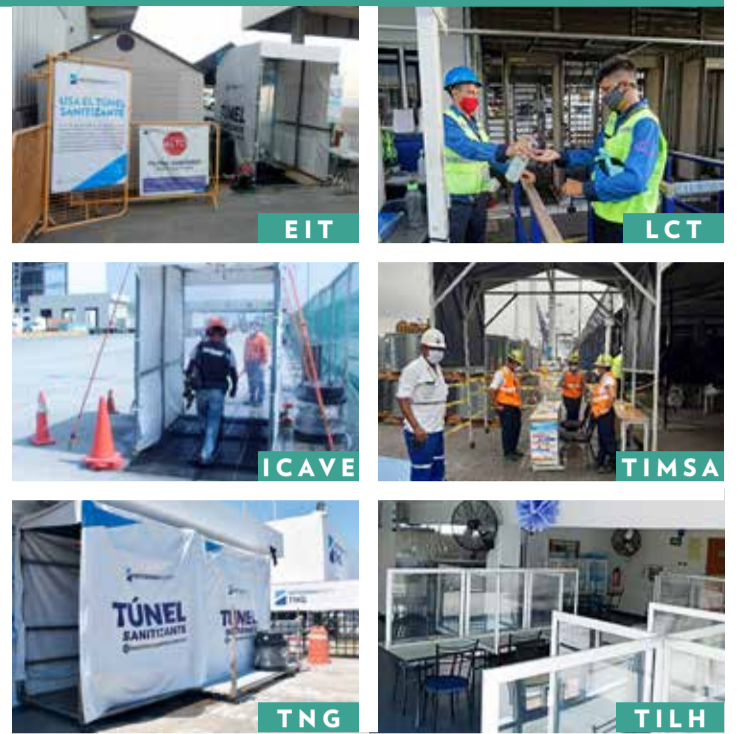
HUTCHISON PORTS RELACIONES PÚBLICAS ¡Vincúlate al mundo Hutchison Ports!

Ten en cuenta en todo momento las indicaciones sanitarias ¡Cúdate!



SALUD HUTCHISON PORTS

# UNIDOS CONTRA EL CORONAVIRUS



Las más importantes medidas son las que ha establecido Hutchison Ports en todas sus filiales en México, tras la confirmación de la llegada del COVID-19. Y es que, desde inicios de año, cuando la pandemia se expandía, se establecieron procedimientos de prevención para mitigar al máximo posible su dispersión entre el personal. Por ser parte esencial de la economía mexicana, las actividades operativas en los puertos han mantenido una logística produc-

tiva para hacer llegar todos los insumos, alimentos, pero sobre todo los suministros médicos y sanitarios que tanto se necesitan para el combate del virus. Se iniciaron campañas informativas y cursos de capacitación sobre los cuidados en general que en todo momento se debía mantener, así como el reforzamiento en el suministro de insumos de limpieza, reordenamiento y desinfección de áreas comunes y restricción en otras, la separación

de asientos en autobuses y comedores y la contratación de más personal médico, entre otras tantas más actividades para el fortalecimiento en el cuidado de la salud. Llegado el momento y de manera coordinada, se inició el montaje de equipo especializado, tal es el caso de los túneles higienizantes que se encuentran en los accesos de todas las unidades de negocio, aplicando productos avalados por la OMS, inofensivo para el ser humano y amigable

para el medio ambiente, pero sobre todo certero para la eliminación de cualquier virus que se pudiera portar al ingreso de las instalaciones. Con esas acciones Hutchison Ports y su personal se suman al combate eficiente de este terrible virus, haciendo el exhorto a toda la sociedad de mantenerse en casa, así como implementar buenas costumbres de higiene

TNG (VERACRUZ)

## TÚNELES HECHOS EN CASA



El equipo multidisciplinario del Astillero desarrolló y fabricó diversos túneles de higienización para todas las unidades de negocio del grupo en México. El propósito es que toda persona que ingrese a las instalaciones pase por un filtro sanitario. Los túneles fueron diseñados para una fácil instalación y uso en cualquier lugar, elaborados con materiales de alta calidad y resistentes a la intemperie, además de contar con un método de saneamiento y desinfección rápido y efectivo. Para lograr la prevención de la propagación del COVID-19 o cualquier otro virus, bacteria u hongo, el usuario debe ingresar por el túnel, permaneciendo al menos 4 segundos mientras es cubierto del producto higienizante mediante un método de nebulización, consiguiendo así una desinfección del 99.9 por ciento. El sistema de saneamiento desarrollado por TNG es ideal para industrias, zonas portuarias, accesos de personal y zonas públicas.

## ESTE ES EL PLAN

Para enfrentar de manera firme y decidida a la pandemia, el Astillero desarrolló un Plan de Acción para Emergencia Epidemiológica de la mano de sus especialistas de Salud y Seguridad, con el principal objetivo de proteger a la fuerza laboral y los clientes. Este Plan cuenta con más de 50 acciones apegadas a los lineamientos técnicos de seguridad sanitaria establecidos por el Gobierno de México, lo que busca evitar el contagio del COVID-19 en el retorno laboral. Otras de las acciones e innovaciones aplicadas es la instalación de módulos lavamanos con sistema de pedal. Los módulos fueron colocados estratégicamente en diversas zonas del astillero, principalmente cerca de naves y talleres. Ésta acción se suma a las medidas de control y prevención para evitar el contagio del COVID-19 entre sus colaboradores.



ESCANEA EL CÓDIGO QR Y CONOCE A DETALLE EL PLAN DE ACCIÓN

## ATAACA AL CÁNCER DE RAÍZ

El Día Internacional de la Lucha contra el Cáncer de Próstata se conmemoró este 11 de junio, como cada año. En México, el cáncer de próstata es la primera causa de muerte en hombres mayores de 65 años y el 70 por ciento se detecta en etapas avanzadas. Por ello es fundamental que después de los 40 años se realicen la prueba del antígeno prostático. Para reducir el riesgo, la recomendación es disminuir el consumo de carnes rojas, productos lácteos, mantener un peso saludable y realizar ejercicio de manera constante. Deja a un lado los tabús y acude al especialista ¡Cuida tu próstata y salva tu vida!



## SEGURIDAD Y SALUD EN EL TRABAJO



El 28 de abril se celebró el Día Mundial de la Seguridad y la Salud en el Trabajo, en el cual la OIT estableció enfocar este año en el brote de enfermedades infecciosas, prestando especial atención a la pandemia de COVID-19. Por lo anterior, este día tuvo como objetivo sensibilizar sobre la adopción de prácticas seguras en los lugares de trabajo. Vale la pena reconocer la gran labor que realizan las personas del sector salud en el mundo al enfrentarse a este gran reto, agradeciendo especialmente al departamento de Salud Ocupacional y Seguridad que con su labor garantiza el bienestar de los trabajadores del Astillero. *De nuevo, ¡gracias!*

## BIENVENIDOS TODOS



Como empresa abierta a la diversidad, en la Terminal se ejerce el respeto y la igualdad en sus colaboradores, proveedores y clientes, sea cual sea su condición. Esta apertura ha permitido recibir embarcaciones nacionales e internacionales, logrando enriquecer al personal con conocimiento sobre las características de otras culturas, así mismo compartir con diversas personas la cultura mexicana. En esta compañía existe lugar para todos sin importar género, edad, orientación sexual, religión, nacionalidad, color de piel o nivel socioeconómico, demostrando que trabajando juntos, se eliminan las prácticas discriminatorias.

ICAVE (VERACRUZ)

## BÓTALOS EN LOS BOTES

Para reforzar las medidas sanitarias dentro de las instalaciones, se colocaron depósitos para residuos peligrosos, los cuales tienen la particularidad de concentrar todo desecho como cubrebocas, guantes y cualquier otro material contaminado. Excelente trabajo de los responsables de seguir manteniendo al personal sano y salvo.



CONOCIENDO



# MÉDICOS: HERÓES EN LA PRIMERA LÍNEA DE BATALLA

**S**i bien las organizaciones deben garantizar condiciones seguras e higiénicas a sus trabajadores, estas labores no serían fáciles de realizar sin el apoyo de un enorme personal responsable y comprometido, destacando y sin limitar; a los paramédicos, personal de seguridad industrial, salud ocupacional y muchos más. Esta ocasión, se hará especial mención al personal de la salud asignado para combatir desde la primera línea a la pandemia del COVID-19.

En Hutchison Ports, el personal médico asignado en las distintas UNs desarrolla un papel crucial para el combate en la mitigación de este virus, implementando desde los inicios de la pandemia, con el apoyo de las otras áreas citadas, procedimientos preventivos, sanitarios y revisiones

constantes al personal. Pero su colaboración no sólo destaca en los escenarios actuales, ya que desde tiempo atrás se encargan de coordinar esfuerzos para el seguimiento de la salud en cada trabajador, ya sea por enfermedad general o por riesgo de trabajo, coadyuvando en la prevención de enfermedades o padecimientos, así como el adecuado manejo y control de efectos laborales derivados del estrés, por mencionar algunas de sus labores. Actualmente, de forma coordinada y estableciendo procedimientos metódicos, los médicos de Hutchison Ports saben de la importante responsabilidad que llevan consigo, pues tienen que identificar y actuar de manera pronta para mantener los niveles de riesgo de contagio lo más bajo posible.

Esto adicional a la importante campaña general que se desarrolla en todas las terminales, en conjunto con autoridades federales y estatales, con acciones como la sana distancia, uso de cubrebocas, higiene de manos constante, desecho adecuado de residuos sanitarios peligrosos, uso de filtros sanitarios, difusión gráfica de mensajes, entre otras medidas que se van adoptando dependiendo de la fase que las autoridades dictan. Hoy reconocemos a todos ellos y agradecemos su entrega y compromiso, e invitamos al personal y a todo lector, obedecer y llevar a cabo cada recomendación y diagnóstico dado por ellos, para que juntos y en constante disciplina podamos salir adelante.

“DEBEMOS ENTENDER QUE LA PRIMERA LÍNEA DE PREVENCIÓN ESTÁ EN UNO MISMO, SI YO ME CUIDO, ESTOY CUIDANDO TAMBIÉN A MIS SERES QUERIDOS Y CUIDO MI FUENTE DE INGRESOS”.

DR. JUAN FIGUEROA ICAVE

“TRABAJANDO EN EQUIPO SE APOYA AL PERSONAL PARA SEGUIR IMPLEMENTANDO LOS SISTEMAS DE PREVENCIÓN, TAL Y COMO SE DA A NIVEL NACIONAL, TRABAJANDO CONSTANTEMENTE PARA HACER CONCIENCIA SOBRE LA IMPORTANCIA EN EL CUIDADO DE LA SALUD”.

DR. FRANCISCO HERNÁNDEZ LCT

“ESTA PANDEMIA NOS HA DADO LA OPORTUNIDAD DE RECONOCER QUE NINGÚN ÁREA PUEDE FUNCIONAR SOLA, Y QUE EL ÁREA DE SALUD REQUIERE LA PARTICIPACIÓN DE TODOS EN LA ORGANIZACIÓN PARA CONTENER LOS CONTAGIOS, DESDE QUIENES DIRIGEN Y ORGANIZAN HASTA LOS OPERARIOS”.

DRA. JANITZIO VÁZQUEZ LCT

“INDUDABLEMENTE EL RETO ES GRANDE Y AMBICIOSO; COMO GRUPO TENEMOS LO NECESARIO PARA AFRONTAR LOS RETOS FUTUROS”.

DRA. CHRISTIAN MICHEL TIMSA

“DEBEMOS CONTINUAR CON LA VIGILANCIA Y CONTROL DEL COVID-19, Y TRABAJAR EN INCORPORAR LAS NUEVAS MEDIDAS DE PREVENCIÓN A NUESTRO TRABAJO RUTINARIO, LO QUE SIN DUDA SERÁ UN RETO CONTINUO”.

DRA. MARÍA AGUILETA TNG

“ENFRENTARSE A UNA NUEVA ENFERMEDAD ES UN VERDADERO RETO PARA PODER DETECTAR LAS PATOLOGÍAS CON LA CLÍNICA DE LOS PACIENTES, APOYADOS EN EXÁMENES MINUCIOSOS PARA LLEGAR A UN DIAGNÓSTICO ESPECÍFICO Y EFECTIVO”.

DRA. MARÍA SEGOVIA TILH

HP VERDE TNG (VERACRUZ)



¡LISTO PARA QUE LO USES!

**D**esde el 5 de abril quedó instalado el 1er. contenedor de PET en el Astillero, el cual sirve para recolectar cualquier envase de plástico que se encuentre en las instalaciones, para posteriormente realizar su reciclaje y así contribuir con el cuidado del medio ambiente.

Este primer contenedor de PET se localiza en la entrada norte de la Nave C y fue construido al 100 por ciento con materiales reciclados.

Vale la pena reconocer y agradecer a los colaboradores que participaron en su diseño, construcción e instalación.

RECICLA Y CUIDA EL MEDIO AMBIENTE, ¡ES TAREA DE TODOS!

ecotec

## TECNOLOGÍA, INNOVACIÓN Y MEDIO AMBIENTE

LA CONSTANTE INNOVACIÓN EN TECNOLOGÍA Y EN PROCESOS APLICADOS EN BENEFICIO DEL MEDIO AMBIENTE, ES UNA DE LAS ACTIVIDADES MÁS IMPORTANTES DE CADA UNA DE LAS FILIALES EN MÉXICO:



EIT

Existe un proyecto de exploración de la factibilidad de implementar un nuevo sistema de transporte interno de residuos de tipo especial, para mejorar su manejo.

Lo que se busca es que los contenedores volcables ayuden a disminuir el tiempo de traslado y disposición interna de los residuos generados principalmente en el área de servicios.

¡Vincúlate al mundo Hutchison Ports!



# COMPRENDE Y APRENDE LO QUE ESTÁ PASANDO

Buscando siempre proteger el bienestar del equipo de trabajo, en especial de cara a la actual crisis de salud, **Hutchison Ports ha puesto a disposición de su personal interno diferentes cursos teóricos y prácticos** que permitirán comprender a fondo qué es la epidemia del COVID-19 y cómo limitar su propagación y contagio mediante cuidados preventivos, así como diferentes herramientas que se pueden utilizar para proteger la salud mental en situaciones críticas, todo bajo el respaldo de instituciones como el Instituto Mexicano del Seguro Social. Recuerda que esta información se encuentra disponible en la intranet.



## APRENDAMOS JUNTOS SOBRE EL COVID-19

Descubre por qué un virus respiratorio emergente, como el COVID-19, es una amenaza global para la salud.



## DETECCIÓN Y CONTAGIO

Aprende métodos para brindar una detección oportuna ante un brote de coronavirus.



## PREVENCIÓN Y RESPUESTA

Ten presente las acciones que sirven de apoyo para disminuir los riesgos de contagio.



## PROTOCOLO DE MANEJO DE CASOS

Conoce cómo es el manejo de casos en diferentes situaciones, recomendado por la Secretaría de Salud Pública.



## NORMALIDAD LABORAL

Estas recomendaciones te ayudarán a promover la importancia del cuidado de la salud física y mental como factor clave para el bienestar laboral.

## TÚ MANDAS



## APRENDE A INYECTAR EN 3 PASOS

- 1 Localice el cuadrante superior externo de la nalga para evitar lesiones en el nervio ciático. El paciente puede estar acostado de lado, boca abajo o de pie. En caso de pie debe recargarse sobre algo sólido.
- 2 Inserte la aguja formando un ángulo de 90° con un movimiento firme y seguro, en un solo acto. Si lo hace poco a poco puede desgarrar el músculo de la nalga, causar más dolor y provocar un moretón.
- 3 Antes de introducir el medicamento, debe aspirar la jeringa para ver si hemos conectado con un vaso sanguíneo. Si entró sangre saque la aguja y vuelva a inyectar en un sitio cercano. El medicamento debe de inyectarse lentamente ya que es menos doloroso e iremos dando tiempo a que se vaya distribuyendo por el músculo.

**APRENDE A INYECTAR EN 3 PASOS**  
JOSÉ ÁNGEL VIOLANTE, SALUD OCUPACIONAL, SANTA FE ICAVE.



## ¡Atrapa el arcoíris!

Los colores de los arcoíris envían esperanza para el futuro, no pierdas la oportunidad de compartir tu mensaje. ¡ES MUY FÁCIL!

- 1 Dibuja tu arcoíris.
- 2 Pégalo en una ventana hacia la calle.
- 3 Disfruta la sonrisa de quienes lo ven.

*Esta campaña tiene como objetivo servir como un recordatorio de que las cosas mejorarán.*

**¡Participa con tu hijo, comparte su imagen y gana contenedores!**

Para mayores informes: **Ext. 5022 rp@icave.com.mx**

**¡Vincúlate al mundo Hutchison Ports!**

RELACIONES PÚBLICAS

HUTCHISONPORTS

## ACERTIJO

### ¿QUÉ MIDO YO?

Por su alta eficiencia en el aprovechamiento de su operación, ICAVE maximiza este rendimiento hasta 125 contenedores y con ello, puede ofrecer un excelente indicador comparativo con respecto a otras terminales de contenedores. ¿Nos referimos a...?

Si eres una de las primeras 5 personas en resolver el acertijo, comunícalo al 989 5400 o envíalo por correo a: rp@icave.com.mx y recibirás **¡Contenedores!**

EL CALADO

Respuesta al  
acertijo  
anterior:

## ¿CÓMO AYUDAR A NUESTROS HIJOS A GESTIONAR EL ESTRÉS DURANTE ESTA CRISIS SANITARIA?

Los niños pueden responder al estrés de diversas formas, por ejemplo, mostrándose más dependientes, preocupados, enfadados o agitados, encerrándose en sí mismos o mojando la cama.

- » **Se comprensivo** ante sus reacciones escucha sus preocupaciones y exprésales tu cariño.
- » **Dedícales más** tiempo y atención.
- » **Escúchalos**, háblales con amabilidad y tranquilízalos.
- » Cuando sea posible, **organiza momentos de juego** y relajación con ellos.
- » Asegúrate de mantener el **contacto frecuente**.
- » Trata de hacer su **entorno dinámico**, estableciendo horarios y ciertas rutinas, para sustituir las que dejaron de hacer por el aislamiento sanitario.
- » **Explícales** con un lenguaje cordial, lo que sucede y cuál es la situación actual.
- » Proporciona **información clara** sobre cómo pueden reducir los riesgos de contraer la enfermedad; utilizando palabras que puedan entender en función de su edad.



**Y cuéntanos ¿qué acciones haz implementado en favor de tus hijos desde casa para combatir esta crisis sanitaria? Escribe a: rp@icave.com.mx**

FUENTE:  
Página oficial de la Organización Mundial de la Salud.

HUTCHISONPORTS

¡Vincúlate al mundo Hutchison Ports!

RELACIONES PÚBLICAS

INFOGRAFÍA

# VISIÓN VERDE

**EL COMITÉ AMBIENTAL DEL GRUPO HUTCHISON PORTS (GEC) ESTABLECE E IMPLEMENTA POLÍTICAS Y ESTRATEGIAS AMBIENTALES EN TODO EL GRUPO PARA GARANTIZAR UN NEGOCIO SOSTENIBLE A LARGO PLAZO.**

**INICIATIVAS VERDES DE HUTCHISON PORTS**

Reducir las emisiones de carbono invirtiendo en equipos de gas natural licuado (GNL) para reemplazar los de combustible diesel.



Implementar grúas de pórtico con neumáticos de caucho (eRTGC) y eRTGC híbrido para reducir las emisiones de CO<sub>2</sub> y SO<sub>2</sub> (dióxido de azufre) y reducir el consumo de energía.



Campana de limpieza de playas, submarinas y costeras.



Campana de protección y conservación de animales marinos.



Restauración del habitat de humedales para aumentar la riqueza de especies de plantas.



Refugio temporal de especies para su reubicación.



Reciclar teléfonos celulares y latas usadas; y campana de reforestación a través de GoGreen.



**EL GRUPO HA EMITIDO LA PRIMERA POLÍTICA AMBIENTAL PARA:**

- 1 Llevar a cabo actividades comerciales de tal manera que minimice el impacto adverso en el medio ambiente de nuestras operaciones.
- 2 Reducir la huella de carbono y evitar la contaminación en la medida de lo posible.
- 3 Mejorar continuamente el rendimiento frente a objetivos asociados con aspectos ambientales significativos.
- 4 Cumplir con toda la legislación ambiental aplicable.

**2019**

Se establece el Comité Ambiental del Grupo (GEC).

**2018**

El Comité Ejecutivo de Hutchison Ports respaldó la iniciativa de avanzar en el marco, la visión y la estrategia ambiental global del grupo.

**2016**

El Centro Corporativo de Hutchison Ports ha estado recopilando datos e iniciativas de gobierno ambiental, social y corporativo (ESG) para CK Hutchison, nuestra empresa matriz.

**2015**

Hutchison Ports Australia estableció su primer Plan de Sustentabilidad.

**2012**

Hutchison Ports Shanghai fue certificada como pionera en tecnología de puertos híbridos.

**2006**

Hutchison Ports UK fue certificado por Eco Ports "Ports Environmental Review System".

**1990**

Hutchison Ports ECT comenzó a cambiar a equipos híbridos y eléctricos.

**JUNTOS PODEMOS HACER QUE SUCEDA**



**24**

de los países donde opera Hutchison Ports han presentado a la ONU objetivos de protección ambiental o conservación para antes del

**2030**

Fuente: Revista OPPORTUNITY N° 8

LA FRASE

"AQUELLOS QUE NO PUEDEN ENTENDER CÓMO PONER SUS PENSAMIENTOS EN EL HIELO, NO DEBEN ENTRAR EN EL CALOR DEL DEBATE."

Friederich Nietzsche, filósofo alemán.

SUGERIDA POR:  
RAÚL MARTÍNEZ CASO  
GERENTE CONTAINER CARE ICAVE



HUTCHISON PORTS - OFICINAS RP - MÉXICO  
Morelos 159, Col. Centro C.P. 91700, Veracruz, Ver.  
Tel: (52) 229 9895400

ELABORACIÓN  
RELACIONES PÚBLICAS HUTCHISON  
PORTS MÉXICO



EDICIÓN Y PUBLICACIÓN  
Hutchison Ports México  
Publicación Trimestral  
Septiembre 2020



HUTCHISONPORTS.COM

RESPONSABLE  
Arq. Elizabeth Grosso González  
JEFE DE RELACIONES PÚBLICAS HUTCHISON PORTS MÉXICO

Sugerencias y comentarios a:  
rp@hutchisonports.com.mx



CONSULTA TODAS  
NUESTRAS PUBLICACIONES