

UNIVERSO PORTUARIO

## COTEMAR SE RENUEVA

P.3



NACIONAL

## PARA MANTERNOS PROTEGIDOS

P.4



SALUD

## ¡POR LA SALUD DE TODOS!

P.7



ICAVE (VERACRUZ)

# EL PULMÓN DE LA COMPAÑÍA



En Veracruz, el grupo cuenta con un “pulmón” cuyo principal objetivo es atender a diferentes clientes, en especial navieros ante contingencias en el recinto portuario, para entrega y recepción de contenedores por SPF. Por supuesto que este “pulmón” es la Terminal Multimodal Logística de Santa Fe. Desde agosto del 2005, esta UN se encuentra ubicada en el Parque Industrial Santa Fe, lo cual le da una posición estratégica para lograr una atención rápida y eficaz, ya que gracias a su cercanía con el

puerto, a tan sólo 20 kilómetros y en conexión con el tramo del kilómetro 13.5, los tiempos en los trayectos son mucho más cortos.

La Terminal de Santa Fe representa una excelente opción para el sistema logístico dado sus 507 metros de espuela para la atención vía FFCC, almacenaje de mercancías, consolidación y desconsolidación, y proyectos especiales como tubería y mármol. Además que cuenta con un sistema de circuito cerrado y vigilancia las 24 horas los 365 días del año.

TML Santa Fe está conformada por un gran equipo de trabajo, liderado por el Jefe de la Terminal, Enrique López, quien es el responsable del cumplimiento de los procesos establecidos, así como las directrices marcadas por la organización en general, tales como el cumplir en cada proceso y producto con la calidad, la seguridad y el medio ambiente.



DESDE AGOSTO DEL 2005, SE ENCUENTRA UBICADA EN EL PARQUE INDUSTRIAL SANTA FE, LO CUAL LE DA UNA POSICIÓN ESTRATÉGICA PARA LOGRAR UNA ATENCIÓN RÁPIDA Y EFICAZ

LA **TERMINAL MULTIMODAL** OFRECE MÚLTIPLES BENEFICIOS Y SERVICIOS, COMO SON:

- » Cercanía a zonas industriales y con el puerto
- » Rapidez
- » Conectividad ferroviaria y carretera
- » Atención especializada
- » Tarifas competitivas
- » Almacenaje de contenedores llenos y vacíos
- » Consolidaciones y desconsolidaciones
- » Servicios intermodales y logísticos
- » Proyectos especiales

INTERNACIONAL PPC (PANAMÁ)



# CANAL DE DISTRIBUCIÓN

Con el fin de contar con espacios para el almacenamiento y distribución de vacunas contra el Covid-19 y otros suministros del tipo para la región, la Terminal y la Autoridad del Canal de Panamá (ACP) firmaron un Memorando de Entendimiento para mejorar las rutas de suministro y formar un centro logístico en el lado Pacífico del Canal de Panamá.

ECT DELTA (PAÍSES BAJOS)

## LLEGADA DE GRAN CALADO



El NYK Wren, un buque portacontenedores con un calado de 16.1 metros, fondeó el 7 de noviembre en el profundo Amazonehaven, junto al muelle de la terminal ECT Delta.

El trabajo de dragado, realizado por Van Oord en nombre de la Autoridad del Puerto de Rotterdam y ECT, se completó dos semanas antes de lo previsto originalmente.



HIT (HONG KONG)



## PROTECCIÓN DESDE LA ENTRADA

Con una sencilla ceremonia bajo la situación Covid-19, el 18 de diciembre la compañía lanzó la Inspección Remota de Contenedores en su portón de acceso.

Ahora tanto los portones de entrada como los de salida están completamente equipados con tecnología de imagen visual, permitiendo a los inspectores trabajar en una oficina interior, mientras los camiones pueden pasar por el portal sin necesidad de detenerse.

GDYNIA (POLONIA)

## LOGROS MUY FUERTES

Más de 400 mil TEU manejó la Terminal de Gdynia tan sólo durante el año pasado, marcando los resultados anuales más altos jamás logrados, aún a pesar de la lenta economía y la incertidumbre del mercado.

Esta fue la única terminal de contenedores en el área de Gdansk que registró un aumento de volumen en 2020.



BUSAN (COREA DEL SUR)

## ALCANZAN LOS 40 MILLONES

El Director Ejecutivo de Busan, HS Jeong, y todos los empleados de la empresa celebraron su importante hito de los 40 millones de TEU desde el inicio de operaciones en 2002.



HPT (TAILANDIA)

## CELEBRAN SUS 30 MILLONES

Stephen Ashworth, Director Gerente en Tailandia y el Sureste de Asia, felicitó a todos los empleados por alcanzar 30 millones de TEU desde el inicio de operaciones en 2002.



EL SISTEMA HA MEJORADO LA EFICIENCIA OPERATIVA AL REDUCIR EL TIEMPO DE INSPECCIÓN DE CONTENEDORES EN MÁS DEL 50%.



HUTCHISON PORTS

## ¿GANAS DE LEER?

En la última edición de **Opportunity** destaca la firma de nuestra nueva terminal en Egipto y cómo la pandemia acelera la digitalización. También se analizan los desafíos que presenta la cadena de suministro, incluida la

gestión de inventario, las demandas de carga aérea y la forma en que nosotros trabajamos, y cómo la tecnología de las comunicaciones nos ayuda a hacerlo de forma segura y eficiente.

De igual forma ya se encuentra disponible la última edición de la revista **SPHERE** de CKHH.

¡A leer se ha dicho!



Escanea para leer o descargar la edición.



Escanea para leer o descargar la edición.



UNIVERSO PORTUARIO

TNG (VERACRUZ)



## CONTINÚAN LOS TRABAJOS

**T**ras la fabricación de los claros de acero en los talleres del astillero, los compañeros en Ecatepec continúan ensamblando y realizando el montaje de las vigas que forman parte de la autopista elevada que cruza sobre el Circuito Exterior Mexiquense (CEM).

Ingenieros, soldadores, paileros e inspectores son algunos de los muchos que conforman el gran equipo de Obras Industriales que continúa realizando avances en este gran proyecto de obra civil. *¡Van bien, equipo!*



## COTEMAR SE RENUEVA CON NUESTRA AYUDA

**L**a embarcación Atlas, perteneciente a Cotemar, empresa mexicana especializada en brindar servicios de exploración y producción costa afuera, arribó en octubre al astillero para recibir trabajos de carenado.

Cotemar recientemente inició su proceso de rebranding, siendo Atlas y Olimpo las primeras embarcaciones de su flota en ver reflejado la actualización de su logotipo, además de haber recibido trabajos de limpieza y pintura de casco, entre otros trabajos de mantenimiento y reparación naval.

TILH (HIDALGO)



## TECNOLOGÍA, HERRAMIENTA ESENCIAL

**M**aximizando el uso de la tecnología e impulsando el crecimiento de la cartera de clientes a través de talleres virtuales vía Teams, el equipo comercial de la compañía ha dado a conocer sus diversos servicios, por medio de reuniones virtuales.

Ahora, tanto clientes finales como operadores logísticos conocen todo lo que se ofrece desde y para LCT, TIMSA e ICAVE, en los puertos de Lázaro Cárdenas, Manzanillo y Veracruz respectivamente.

Estos talleres han sido de gran utilidad para

unir al equipo clave en las diferentes unidades con el cliente, para la resolución de problemas específicos dentro de la cadena logística.

Además, estas plataformas han ayudado para que las capacitaciones y revisiones de tarifas se lleven a cabo de forma más ilustrativa, al compartir archivos, manuales y recorridos virtuales 360 grados, así como para tener una comunicación más eficaz en tiempo real.

ARTE EN IMAGEN

El estudio de arquitectura de Venecia AMAA ha colocado ocho contenedores de envío en una fábrica italiana, como una instalación permanente que tiene como objetivo investigar qué es la arquitectura.

Denominada Space Within a Space (Espacio dentro del espacio), se diseñó sin un uso específico en mente, aunque el estudio prevé eventos que tendrán lugar en el edificio en el futuro.

"No hemos planeado estrictamente cuál será el uso final del espacio, ya que quedan abiertas las posibilidades para nuevas formas de colonización", dijo el arquitecto de AMAA, Marcello Galotto.

"Un espacio abandonado puede cambiar de apariencia y convertirse en múltiples cosas mediante el uso de un módulo estándar no relacionado con el ser humano".

**UN ESPACIO PARA LA CREACIÓN**



# PARA MANTENERNOS PROTEGIDOS

## La Organización de Protección Reconocida (OPR) llevó a cabo el 14 y 15 de diciembre la auditoría de seguimiento al Plan de Protección de la Instalación Portuaria.

El objetivo fue el verificar el estado de implementación que guardan las medidas de seguridad, acorde con lo estipulado en el Código de Protección de Buques e Instalaciones Portuarias (Código PBIP), y así poder mantener la Declaración de Cumplimiento, la cual permite a la Terminal operar a todos aquellos buques portacontenedores que navegan en aguas internacionales. Para cumplir con estas directrices, el personal ha atendido las siguientes medidas de protección:



PORTAR SU CREDENCIAL DE IDENTIFICACIÓN EN FORMA VISIBLE.



CONOCER LAS MEDIDAS DE PROTECCIÓN ACORDE A LA INSTALACIÓN PORTUARIA.



SABER QUÉ HACER EN CASO DE UNA EMERGENCIA DE PROTECCIÓN.

OTRA DE LAS MEDIDAS MÁS IMPORTANTES ES LA DE CONOCER LA POLÍTICA DE PROTECCIÓN DE ICAVE, LA CUAL ESTABLECE QUE:

“En ICAVE estamos comprometidos en salvaguardar al personal, la instalación portuaria, los buques, las mercancías, el ambiente y la comunidad, a través de la adopción de los convenios internacionales, la mejora continua, implementación de la cultura de protección y las mejores prácticas que garanticen la invulnerabilidad de las mismas.”



### NIVEL 1

Deberán mantenerse medidas mínimas adecuadas de protección en todo momento.

### NIVEL 2

Como resultado de un aumento en el riesgo de que ocurra un suceso que afecte a la protección marítima, tendrán que implementarse medidas de protección adicionales durante un periodo de tiempo.

### NIVEL 3

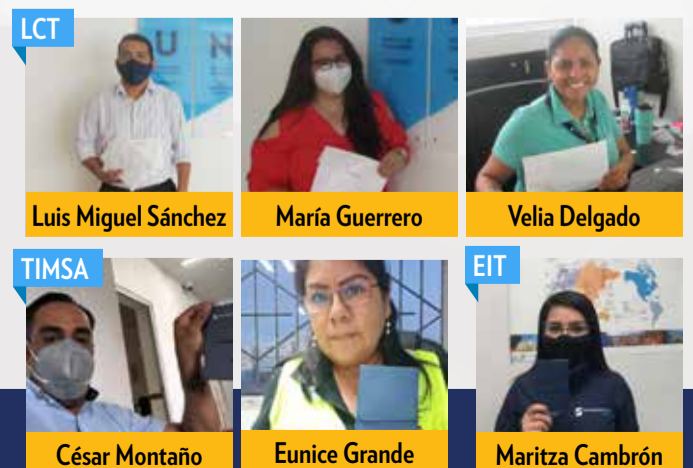
Se mantendrán más medidas concretas en un periodo de tiempo limitado, cuando sea probable o inminente un suceso que afecte a la protección marítima, aunque no sea posible determinar el blanco concreto.

## ¿Qué son los CONTENEPUNTOS?

Al participar en nuestras campañas obtienes puntajes que puedes ir acumulando, estos se llaman 'contenepuntos'. Una vez que tengas los suficientes, podrás canjearlos por souvenirs que te servirán tanto en casa como en la oficina.



## TÚ COMO ELLOS TAMBIÉN PUEDES LLEVARTE MÚLTIPLES PREMIOS



NACIONAL TNG (VERACRUZ)



## OTRA EXITOSA AUDITORIA

Del 23 al 25 de noviembre del 2020, se realizó la auditoría de tercera parte bajo la norma ISO 9001:2015, en modalidad virtual. Gracias al resultado favorable obtenido con Cero No

Conformidades, se confirma y se refuerza el compromiso que tiene la Terminal con sus clientes, entregando productos con la más alta calidad a través de procesos estandarizados de excelencia.

## LLEGÓ JUSTO AL MEJOR LUGAR

El buque oceanográfico Justo Sierra llegó de visita al astillero el pasado 8 de diciembre.

El barco mexicano ingresó al dique seco para recibir trabajos de limpieza y pintura de casco, además de mantenimiento al sistema de propulsión, entre

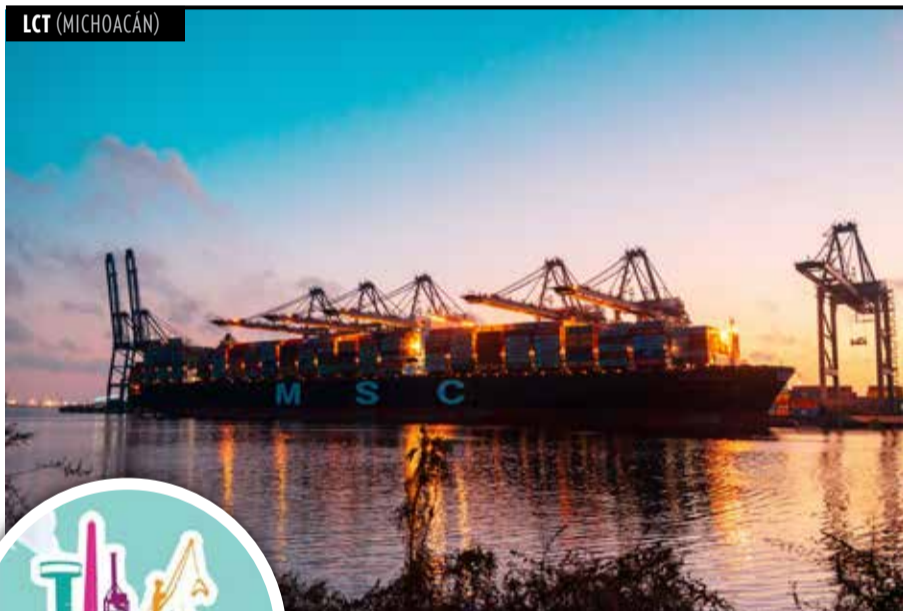
otros servicios de reparación naval.

Tras 22 días de trabajo en equipo, la embarcación zarpó el 30 del mismo mes, finalizando satisfactoriamente el proyecto en tiempo y forma.

***¡Felicidades a todos los equipos involucrados!***



LCT (MICHOACÁN)



## LOS CONVOCAN Y RESPONDEN

Como ya es costumbre, la Administración Portuaria Integral de Lázaro Cárdenas invitó a todos sus colaboradores a participar en diferentes eventos durante el fin de año, realizados con el mayor apego a las recomendaciones que ha emitido la Secretaría de Salud, tal como las reuniones virtuales. Las actividades incluyeron desde ajedrez hasta concursos de canto, fotografía y piñatas.

Cabe destacar que un colaborador de LCT fue el que se llevó el 1er lugar en el concurso de fotografía, ***¡felicidades!***



Ganador del concurso de foto organizado por APILAC, **Eric Martínez**, Jefe de Inteligencia de Mercado y Pricing.



## MÁS CAPACITADOS Y MEJOR PREPARADOS

El compromiso del personal por aprender nuevas cosas día a día, ha quedado demostrado mediante las diferentes e importantes capacitaciones que recibieron antes de cerrar el 2020.

En noviembre, en LCT se llevó a cabo la capacitación modalidad on-line de ISO 14001:2015, buscando formar auditores que sean capaces de evaluar exitosamente el Sistema de Gestión Ambiental y maximizar los beneficios de la auditoría interna.

De la misma forma pero en diciembre, en las instalaciones de LCMT se dio inicio con la capacitación de ocho operadores de equipo mayor en operación de grúa Gottwald.

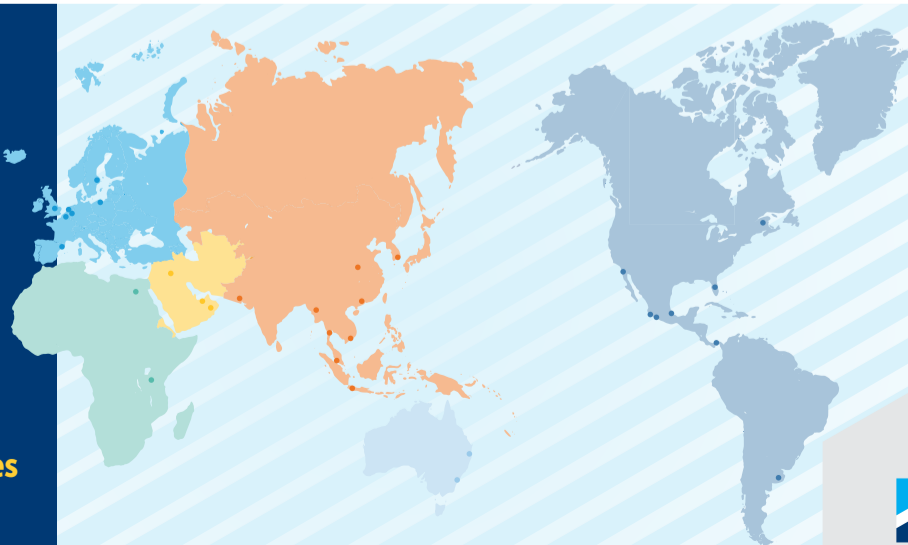
Este curso busca incrementar el padrón de operadores y así robustecer la atención a los clientes en las diferentes operaciones que se tienen en esta terminal de usos múltiples.

En materia de capacitación y cumplimiento legal de la norma oficial mexicana 033-STPS-2015, la terminal Multimodal Santa Fe capacitó a su personal con el objetivo principal de actualizar los riesgos para eliminar accidentes en el área de trabajo.

El personal de CCI acudió a la cita respetando la debida sana distancia y el espacio abierto, donde también se les entregaron trípticos para estar mejor informados.



Hutchison Ports, una filial de la multinacional CK Hutchison Holdings Limited, es la red de puertos más importante del mundo con más de **30 mil empleados** en sus terminales y operando en **27 países** de Asia, Oriente Medio, África, Europa, América y Australasia. Hoy está presente en más de **53 puertos**; en 2019 manejó un rendimiento combinado de **86 millones de TEU** en todo el mundo.



NACIONAL ICAVE (VERACRUZ)

# LO QUE EL VIENTO A JUÁREZ



**D**erivada de la excelente coordinación que existe día a día en las operaciones dentro de la Terminal de Santa Fe, en Veracruz, la seguridad sigue siendo una de las prioridades de esta empresa. Actualmente en el puerto veracruzano se está viviendo una intensa temporada de huracanes y frentes fríos, comunes en la temporada; sin embargo, con las estibas y procedimientos de acomodados en contenedores con los

que se trabaja en la compañía, los accidentes han sido evitados a pesar de los fuertes vientos que han prevalecido recientemente. En las operaciones se puede apreciar trabajos en los trincados, como el partido por mitad en las estibas, lo cual ayuda a reducir movimientos y así evitar incidentes que podrían costar la vida de alguien.

# EL ORDEN EMPIEZA EN 'CASA'

**E**l área del pañol requería un orden detallado de las herramientas y consumibles que se almacenan dentro del mismo, por lo que el equipo de Santa Fe se dio a la tarea de darle mayor estructura a su área, planeando un mejor armado de anaqueles. Para este trabajo se aprovechó la madera de desecho del centro de acopio como recurso principal de reciclaje, así como el talento humano; optimizando los recursos y ahorro para el área. El equipo planificó el vaciado del pañol en su totalidad, implementando la metodología 5'S en separar y desechar las herramientas y recursos que ya



no son necesarios. Comandados por el controlador Christian Michel, elaboraron muebles cumpliendo con las necesidades requeridas, iniciando con la toma de medidas exactas, posteriormente cortado del material y el armado correspondiente. Finalmente se llegó al objetivo de ordenar y optimizar los espacios dentro del pañol. Con ello se demuestra una vez más que el equipo está en pro a mejorar sus áreas de trabajo, así como la búsqueda de la mejora continua dentro de sus procesos.

HP VERDE LCT / LCMT (MANZANILLO)



## PURA CALIDAD AMBIENTAL

**G**racias a sus buenas y constantes acciones verdes, la Terminal de Lázaro Cárdenas recibió, el pasado 10 de diciembre, el certificado de Calidad Ambiental por parte de la Profepa. De esta manera se logró el reconocimiento por su buen desempeño ambiental y el

puntual cumplimiento a los procesos del Programa Nacional de Auditoría Ambiental (PNAA). Es así como las operaciones de LCT siguen demostrando su compromiso con el cuidado del medio ambiente.

## UNIDOS POR EL RECICLAJE

**L**a Terminal de Contenedores y la Terminal de Usos Múltiples participaron en la campaña anual coordinada por el departamento de Ecología Municipal de Lázaro Cárdenas, donde el principal objetivo fue la entrega de residuos electrónicos. En la explanada municipal se llevó a cabo el Recicladrón 2020, el cual en esta edición buscó recaudar fondos para culminar la construcción del Centro Canino Municipal de Lázaro Cárdenas, Michoacán.



## ecotec

### LAVADO EN SECO CON ASPIRADORA

Gracias a esta acción implementada por ICAVE, se ha reducido significativamente el consumo de agua y se disminuyó el riesgo de algún incidente durante el proceso de lavado.



	TIEMPO POR CONTENEDOR	AGUA POR CONTENEDOR
ANTES:	4.20 min.	799 m <sup>3</sup>
AHORA:	1.20 min.	560 m <sup>3</sup>

HUTCHISONPORTS RELACIONES PÚBLICAS

# EL MUNDO DE HUTCHISON PORTS

Demuéstranos qué tanto sabes del acontecer diario en el interesante mundo de las operaciones portuarias que tuvo Hutchison Ports durante 2020.

Envía un correo a [rp@hutchisonports.com.mx](mailto:rp@hutchisonports.com.mx) compartiendo los acontecimientos y noticias más importantes que sucedieron a nivel mundial en el ámbito portuario de Hutchison Ports.

Participa y gana

CONTENEPuntos

REGALO SORPRESA PARA LAS PRIMERAS 10 PERSONAS QUE PARTICIPEN CONTESTANDO CORRECTAMENTE.

## SALUD



# ¡POR LA SALUD DE TODOS!

**M**uchas han sido las acciones puestas en marcha por las filiales en territorio mexicano para el cuidado de su personal, visitas y proveedores, ante la situación que prevalece por el Covid-19. Además de las indicaciones que las autoridades han dado a conocer para su seguimiento, estas empresas han redoblado esfuerzos para mitigar al máximo posible cualquier contagio.

Nada de esto hubiera sido posible sin el compromiso de su personal, quienes también merecen ser reconocidos.

## TNG

Se llevó a cabo una conferencia en línea dirigida por el doctor Raúl Díaz-Barriga, quien durante alrededor de 1 hora platicó sobre la importancia de las diferentes vacunas y su efectividad, la gran relevancia que tienen las medidas de prevención como el uso de cubre bocas, y qué hacer en caso de con-

tagio. La sesión concluyó con una ronda de preguntas y respuestas, en tiempo real, por parte de los espectadores.

Continuando con el reforzamiento de las medidas, TNG desarrolló la segunda fase de su campaña y Plan de Acción contra el Covid-19, con la que buscaron principalmente:

- » Enfatizar en el personal la importancia de reportar síntomas.
- » Evitar el relajamiento de las medidas de prevención durante la jornada laboral.
- » Generar la confianza para reportar el contagio y/o contacto con personas contagiadas.

La campaña "Yo Me Cuido, Yo Te Cuido", tiene como mensaje principal respetar la salud de compañeros y sus familias, así como equipo, esforzándose para continuar manteniendo un espacio de trabajo libre de contagio.

## ICAVE

Y sin bajar la guardia, en la terminal de Santa Fe, en Veracruz, personal de Salud Ocupacional en coordinación del cuerpo de servicio médico de la compañía, realiza operativos en fechas clave para la detección oportuna de Covid-19. De esta manera se llevan a cabo pruebas rápidas de manera aleatoria en todas las áreas de la Terminal ICAVE, Santa Fe y Edificio de Morelos.

Esto ha permitido tener un control y detección oportuna para evitar más contagios dentro de las instalaciones.

## EIT Y ECV

Como agradecimiento, el Gerente General, Javier Rodríguez, entregó presentes para los Gerentes y Subgerentes de ambas UNs por la enorme labor realizada, al igual que todas las áreas y personal comprometido.

Con esto se reconoce el esfuerzo de toda la plantilla laboral y se exhorta a mantener

todos los cuidados personales, que conllevan a un cuidado de bien común para este año.

## TIMSA

Mientras tanto en Manzanillo, en diciembre, personal del Hospital Echaurren recibieron presentes como agradecimiento por la atención que brindaron al personal durante esta contingencia.

Tanto en trabajadores con sospecha del virus, como en la instalación de infraestructura necesaria para los controles de detección y la disminución en los riesgos de contagio, así como en la disminución en el consumo de EPP.

También se entregaron reconocimientos al personal que estuvo apoyando en el 2020 en las áreas de atención de la contingencia sanitaria, en filtros sanitarios, muestreo de pruebas, desinfección de oficinas, áreas comunes y equipos operativos.

## ICAVE / TNG (VERACRUZ)



EN AGRADECIMIENTO, EL PERSONAL DE LA SECRETARÍA DE SALUD Y DEL IMSS RECIBIERON UN PRESENTE POR PARTE DEL DEPARTAMENTO A CARGO DE ICAVE.

## PARA NO CAER EN MALAS INFLUENZAS

**D**urante los días 10 y 11 de diciembre del 2020, se llevó a cabo una segunda campaña de vacunación al personal administrativo, obteniendo una respuesta de al menos 55 dosis aplicadas, incluyendo contratistas y familiares interesados. Cabe mencionar que con ello se cumple a la norma oficial mexicana NOM-030-STPS-2009, Servicios Preventivos de Seguridad y Salud en el Trabajo - Funciones y Actividades.

Por su parte, el 27 y 28 de octubre, así como 10 y 11 de noviembre, el Astillero recibió a las brigadas del IMSS y de la Secretaría de Salud, respectivamente, para aplicar la vacuna contra la influenza a más de 400 colaboradores y sus familias. Cada año se recibe a estas brigadas con el fin de prevenir enfermedades respiratorias y preservar la salud de todos los integrantes de esta familia.

## TNG (VERACRUZ)

## PREVENIR ESTÁ EN TI

**C**on el fin de preservar la salud de todos, en el Astillero se desarrolló una campaña que busca orientar a sus colaboradores y colaboradoras sobre la cultura de la prevención.

El cáncer de mama es una enfermedad que suele ser potencialmente curable, por lo cual es de gran importancia realizar constantes chequeos que induzcan la detección temprana y el lograr diagnosticar a tiempo.

Actualmente las personas que viven con esta enfermedad, concretamente aquellas con cáncer de mama, se están enfrentando a un mayor riesgo y vulnerabilidad, a raíz de la pandemia de Covid-19 que se vive en todo el mundo. Por esto y muchas razones, hoy más que siempre, la salud es una prioridad.

**OCTUBRE**  
MES DE LA LUCHA  
CONTRA EL CÁNCER DE MAMA



## LCT (MICHOACÁN)



## LA NOM-35 LLEGÓ PARA QUEDARSE

**C**omenzando con la difusión e información de esta nueva política a todo el personal No Sindicalizado, en la Terminal de Lázaro Cárdenas dio inicio la implementación de la NOM-035.

Después se avanzó con la programación de las encuestas, las cuales se realizaron a partir del 9 de diciembre, logrando en su primera etapa un 98 por ciento de progreso.

Con todas estas acciones se da seguimiento a los requisitos establecidos por la STPS, teniendo claro que el objetivo es lograr en los próximos meses haber evaluado a todo el personal activo de LCT.

# TOP HUTCHISON PORTS

Dentro de las Unidades de Negocios siempre están presentes trabajadores que ponen todo su empeño día con día, con la mejor actitud ante el cliente y completo compromiso con la empresa. Por estas razones, la Jefatura de Relaciones Públicas, en coordinación con las UNs, realiza el reconocimiento al personal que ha mantenido el récord de cero accidentes y cero ausentismo durante el periodo 2019-2020. Los invitamos a seguir con esta misma excelencia en el trabajo, aplicando sus conocimientos y habilidades en alcanzar cada una de sus metas.

## TOP TILH



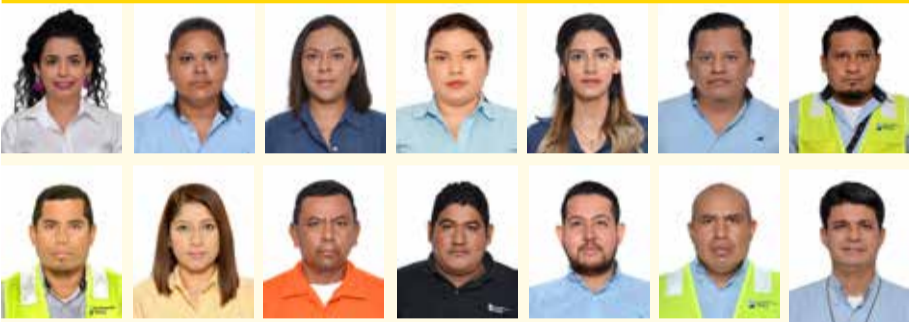
Arturo Ramírez Hernández, Cassandra Melina Brizuela Castro, Christian Rodríguez López, Fernanda Aguilar, Genaro López López, Lizet Reyes Gutiérrez, Octavio Orlando Mendoza Chávez, Roberto Escalera. Mayte Godínez Granados, Miriam Osorno Trejo.

## TOP TNG



Faustino Espinoza Bustamante, Sergio Nava López, Andrés Collado García, Ricardo Perea Rodríguez, Gerardo Osiris Ramírez Cruz, Alfredo Cruz Rodríguez, Javier Bismarck Reyes Cantarell, José Christian Vargas Mendoza, Jorge Arturo Gómez Olguín, María Susana Aguilera Roquet.

## TOP TIMSA



Guadalupe Valeria Barragán Ochoa, Patricia Lozano Espinoza, Yaremi Deyanira Palomo Solís, Carla Daniela Bobadilla Chávez, Yelitza Magdalena Huerta Angelina, José Roberto Rendón Medina, José Pedro Zepeda Salgado, Filiberto Bautista Velasco, Sandra Cárdenas Ramos, Sergio Gerardo Delgado, Hugo Armando Martínez Fletes, Andry Axel Sánchez Navarro, Fernando Pliego Barreno, Alfredo René Vázquez Contreras.

## TOP LCT



Edison Hiram González Casiano, Huber Tovar Cruz, Eduardo Medina Lozano, Jesús Salvador Montejano Villanueva, Francisco Maciel Cisneros, José Ángel Escalera Quiroz, Santiago Peñaloza Mercado, Alberto Gaytán Aguilar, Javier Carbajal Dorantes, David Francisco Zurita León, Uriel Ramírez Piza, Omar Alejandro Espino Rivera.

## TOP EIT



Salvador Treviño Lomeli, Juan Carlos Armenta Ruiz, Alejandro Carrillo Olguín, Adelaido Ríos, David Verdugo Sánchez, Ramón Amado Gil, Uriel Méndez Colín.

## TOP ICAVE



Alejandro Pérez Rodríguez, Ignacio Ismael Loya Yépez, Héctor Luis Contreras García, Jesús Rendón Reyes, Javier Enrique Valencia Magaña, Bartolo Mendoza Meza, Julio Manuel Segarra Ramírez, Aner Omar Ayala Santos, Jorge Alberto Martínez Torres, Gabriel Beltrán Mora.

*¡Muchas felicidades!*



## 9º CONCURSO DE FOTOGRAFÍA MOMENTOS DE FOTO

Porque los instantes que valen la pena compartir no pueden dejarse pasar, en reconocimiento por la entusiasta participación y originalidad en cada una de las propuestas enviadas por el equipo, aquí están los resultados de nuestro concurso de fotografía:



*¡Felicitamos al ganador!*

**Juan Salvador Ramírez Mendoza,**  
Jefe de Muelle. ICAVE.

*A ellos también muchas gracias:*

- Jesús Alberto Torres Solís, Supervisor de Desarrollo, EIT.
- Félix René Ramírez González, Supervisor, Santa Fe, ICAVE.
- Israel Rosas Ramírez, Controlador, ICAVE.
- Karina Sánchez Matus, Facturación, ICAVE.
- Luis Alberto Beranza Chávez, Capturista, Santa Fe, ICAVE.
- Elizabeth Grosso, Jefatura de RRPP, Hutchison Ports.
- Edgar Ricardo Ávila Padrón, Supervisor SOSYPA LCT.
- Gabriela Sosa Díaz, Ejecutiva Comercial TILH.
- Octavio García Chávez, Controlador de Patio y FFCC.
- Gildardo Macías Salazar, Controlador Eventual CCTV, TIMSA.
- Eunice Grande Aguirre, Supervisor de Vacíos, TIMSA.

## RECONOCEMOS EN MENCIÓN HONORÍFICA

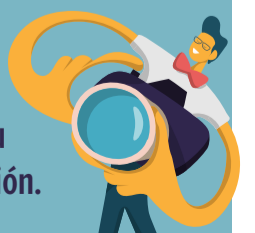


**Margarita Guerrero Loera,**  
Coordinador de Información Financiera. LCT.



**Luis Enrique Ramírez Salas,**  
Asistente de estimados. CCI.

La Jefatura de Relaciones Públicas reconoce y agradece tu entusiasta y creativa participación.





RESPONSABILIDAD SOCIAL

ICAVE (VERACRUZ)

## ¡SE SACAN UN 10!



Con un alumnado de aproximadamente 250 estudiantes de nivel Primaria, la escuela Miguel Alemán Valdés, en el municipio de Vargas, recibió en diciembre nuevamente el apoyo por parte de la Terminal. En esta ocasión se trató de la impermeabilización de 400 metros<sup>2</sup> en los salones principales, todo bajo la coordinación de la Jefatura de Relaciones Públicas, a cargo de Elizabeth Grosso. Los principales beneficiados serán los estudiantes de distintos grados de esta escuela veracruzana, quienes recibieron el apoyo a pesar de la situación sanitaria que prevalece, y que cuando regresen a sus aulas encuentren unas instalaciones adecuadas. Con estos apoyos, el corporativo a través de sus filiales en México, fortalece su compromiso permanente con la educación en el país, mejorando las condiciones de infraestructura en beneficio de la comunidad estudiantil donde tiene presencia.

## NO PIERDEN EL TINO

La Asociación Mexicana de Ayuda a Niños con Cáncer (AMANC) diariamente atiende en sus instalaciones a pequeños que padecen esta enfermedad. Para llevarles un momento de alegría, se organizó una posada decembrina a la cual fueron invitadas empresas del puerto. Respondiendo al llamado, la compañía realizó la donación de tres piñatas muy bien surtidas para que los pequeños pudieran disfrutar de su festividad. Durante el 2020 la empresa ha estado ayudando a esta institución con la donación periódica de cartón, PET y tapa roscas, todo con el objetivo de que puedan hacerse de recursos económicos y así seguir apoyando a las familias que más lo necesitan.



## LLEGAN LOS REYES

Gracias a la aportación del personal, el 6 de enero la Terminal, en coordinación con la Jefatura de Relaciones Públicas, donó juguetes para 18 niños de escasos recursos. La entrega se hizo mediante una asociación de asistencia social en el puerto de Veracruz, en donde el monto recaudado fue de aproximadamente 3 mil pesos entre juguetes y ropa. Esta es una campaña permanente en todas las UNs, por lo que se agradece a todos los trabajadores comprometidos con estas nobles causas, extendiendo la invitación a mantener estos apoyos para quienes más lo necesitan.

## SANTA DONACIÓN

Bajo la coordinación de la Jefatura de Relaciones Públicas y gracias a la constante colaboración del personal, trabajadores de ICAVE se sumaron las donaciones en especie, como juguetes y ropa. Así se logró recaudar alrededor de 3 mil 500 pesos que fueron entregados el 23 de diciembre a la casa de asistencia Por el Amor de Dios, ubicada en la colonia Villa Rica, en el puerto veracruzano.

*Un gran reconocimiento a todos los donantes*

## DE SHOPPING PARA AYUDAR

Como parte del compromiso que Hutchison Ports tiene con la afición del cáncer de mama y en pro de ayudar a las mujeres que lo padecen, la Jefatura de Relaciones Públicas desarrolló y lanzó la marca Pink Container, con la que se pretende sensibilizar al personal sobre la importancia de la detección precoz, a fin de mejorar el pronóstico y la supervivencia de los casos de cáncer de mama, lo que sigue siendo preponderante contra este padecimiento. El objetivo de esta campaña será apoyar a fundaciones en pro de esta noble causa. Por todo ello, esta jefatura puso a disposición souvenirs conmemorativos rosa y el personal de todas las UNs participó entusiastamente adquiriendo voluntariamente los productos de su agrado.

*¡Muchas gracias por tan importante participación!*



## AYUDA QUE ZUMBA

En octubre y noviembre, la asociación Mujeres Apoyando Mujeres A.C. se concentró en su evento anual Zumba Rosa. Esta actividad tiene como objetivo recaudar recursos económicos para mujeres que padecen cáncer y que han tenido que atravesar situaciones difíciles. La empresa se unió a la causa con 2 mil moralitos que se sumaron al kit de inscripción que entregó la asociación a todas las participantes de esta edición, siempre considerando la sana distancia en su coordinación.

SANTA FE (VERACRUZ)

## UNA DONACIÓN CON SANTA FE



Recientemente personal de Santa Fe entregó aproximadamente 30 kilogramos de tapitas, mismas que fueron entregadas a la Jefatura de Relaciones Públicas, cuyo equipo se encargó de su posterior donación a asociaciones que las necesiten. A este apoyo se suman las donaciones captadas en el edificio administrativo y que unidas se podrán hacer llegar próximamente a asociaciones como AMANC, quienes logran hacer de estas aportaciones recursos económicos para tratamientos oncológicos en personas que padecen de cáncer.

LCT (MICHOACÁN)

## DAN DE CORAZÓN

En diciembre se llevó a cabo el programa Cena Navideña en la Terminal de Lázaro Cárdenas. La dinámica de este evento consistió en invitar a los trabajadores a realizar un donativo económico o en especie y con ello llevar la ayuda a personas de escasos recursos que lo necesiten. De esta manera, muchas familias michoacanas pudieron disfrutar de una cena o bien de regalos para el Día de Reyes y así compartir un momento agradable en tan emotiva celebración.



## ¡Dona de corazón y gana Contenepuntos!

Ayuda a los que más lo necesitan donando juguetes y ropa en buen estado. Ubica el sitio de acopio de tu UN y deposita tu donación económica o física.

Para mayores informes: Ext. 5022 rp@hutchisonports.com.mx



¡Únete a la campaña!  
Regala una sonrisa

HUTCHISON PORTS  
RELACIONES PÚBLICAS

TRADICIONES EIT / ECV (ENSENADA)

## NO SE DETUVO LA TRADICIÓN

El 2020 fue un año distinto, cambiaron las reglas de convivencia y por lo tanto no se pudieron cumplir con algunas tradiciones. A pesar de que no se pudo llevar a cabo la tradicional cena de fin de año en la que se realizaba la rifa anual para

todos los empleados de EIT y ECV, se decidió hacer algo diferente dadas las circunstancias por la contingencia. Se convocó a todo el personal a una reunión online a través de la plataforma Teams de Microsoft para llevar a cabo la Tradicional Rifa Navideña 2020.

De este modo, se adaptó una de las tradiciones decembrinas a la nueva normalidad, dándole prioridad a la salud de todos los participantes y premiando a más de 100 de ellos.



ALGUNOS DE LOS AFORTUNADOS GANADORES RECIBIENDO SU PRESENTE DE LA TRADICIONAL RIFA.

CONOCIENDO



# EL ÁREA DE MANTENIMIENTO AL EQUIPO PORTUARIO

**A**segurar la disponibilidad y funcionalidad del equipamiento portuario, requiere de la confiabilidad, mantenibilidad y eficacia de un equipo de trabajo comprometido y unificado, tal como lo es el área de Mantenimiento al Equipo Portuario. Este grupo logra utilizar los recursos técnicos, humanos y materiales para colaborar al cumplimiento de los planes de operación de carga y descarga de buques porta-contenedores, así como los servicios a la carga, aplicando la seguridad del personal, medioambiental y la mejora continua.

A la cabeza de esta área se encuentra el Subgerente Noé Hernández, Ingeniero en Comunicaciones y Electrónica, y Maestro en Administración de Negocios Centrado en Calidad y Productividad, quien se encarga de asegurar la gestión del mantenimiento mecánico, hidráulico, neumático, eléctrico y electrónico del equipamiento portuario, lo cual comprende la planificación, programación y ejecución del mantenimiento predictivo, preventivo y correctivo.

Para cumplir con sus objetivos, el área se integra por un total de 50 personas, entre técnicos, soldadores, vulcanizadores, supervisores y jefes de turno, todos ellos encargados de dar cobertura 24/7 con tres equipos de trabajo distribuidos en tres turnos de 8 horas.

Al igual que todas las áreas que conforman la Unidad de Negocio, este equipo se considera un engrane muy importante para lograr los objetivos de la compañía, mover las cargas y satisfacer las expectativas del cliente. Esto se logra trabajando coordinadamente con otras áreas como la de Operaciones en todos sus frentes, Compras y Servicios, Almacén de Refacciones, SOS, GSM, etc.

Este trabajo en equipo y entre áreas ha podido cosechar numerosos éxitos, como en el 2012 con la recepción y puesta en marcha de las primeras ocho grúas RTG eléctricas del fabricante chino ZPMC en LCTPC, con tecnología alemana de la marca VAHLE, dentro del sistema de alimentación de energía eléctrica. Esto brindó una reducción sustancial en el costo por TEU movido al cambiar

el uso del combustible fósil por el consumo de energía eléctrica en las operaciones de contenedores en el patio.

También en 2019 se logró con éxito la mudanza de todo el equipamiento portuario de la Terminal 1 a la Nueva Terminal de Hutchison Ports ICAVE en la bahía de Vergara, como parte de la modernización del puerto de Veracruz.

Pero el grupo no se queda ahí, pues hoy en día siguen retándose para mejorar constantemente, aprender de las lecciones obtenidas en los proyectos abordados con anterioridad, y consolidar el trabajo en equipo dentro del área y con los demás equipos de la Unidad de Negocio.

Este año se vislumbra con un constante y responsable cuidado a la salud del personal de todos y cada uno de los que forman el área de Mantenimiento, todo esto como parte de una constante y ardua labor de superar sus expectativas, enfocados en las metas de contribuir con éxito a la continuidad del negocio y el alcance de cada uno de sus objetivos.

«SIEMPRE BUSCAMOS EL BIEN COMÚN, CON RECONOCIMIENTO PÚBLICO AL ESFUERZO DÍA CON DÍA Y LA EMPATÍA HACIA LOS COLABORADORES, RECONOCIENDO LAS HABILIDADES DE CADA QUIEN Y EXPLICANDO QUÉ TAN IMPORTANTE ES CADA APORTACIÓN».

JUAN ARENAS, JEFE DE TURNO.

«UNA HERRAMIENTA FUNDAMENTAL ES LA COMUNICACIÓN EFECTIVA, SIENDO CONGRUENTE Y SIEMPRE MARCANDO OBJETIVOS ALCANZABLES CON EL TRABAJO EN EQUIPO, INTELIGENCIA EMOCIONAL, EMPATÍA, MANEJO DE GRUPOS Y RESOLUCIÓN DE PROBLEMAS».

FRANCISCO ARREOLA, JEFE DE TURNO.

«ME LLENA DE ORGULLO PERTENECER A UN GRUPO ENCARGADO DEL CORRECTO FUNCIONAMIENTO DE LOS EQUIPOS EN LA TERMINAL, DONDE LOGRAMOS LOS OBJETIVOS CON UNIÓN DE ESFUERZOS Y APLICANDO CONOCIMIENTOS DE FORMA SEGURA Y EN EL MENOR TIEMPO POSIBLE».

ESTUARDO BALTAZAR, TÉCNICO ELÉCTRICO.

«AQUÍ HE APRENDIDO DE UNIÓN Y TRABAJO EN EQUIPO, YA QUE TODOS NECESITAMOS DE TODOS, AUNQUE HAY PERSONAS CON MÁS CONOCIMIENTOS Y EXPERIENCIA, AL MOMENTO DE ATACAR UNA FALLA TODOS NOS UNIMOS PARA DARLE UNA SOLUCIÓN EFICAZ».

CARLOS AGUILAR, TÉCNICO MECÁNICO.

«AQUÍ EXISTE CONFIANZA Y TRABAJO EN EQUIPO, ADEMÁS QUE TENGO UNA GRAN SATISFACCIÓN PERSONAL, DEBIDO AL DESARROLLO QUE SE TIENE EN EL ÁMBITO LABORAL Y PERSONAL».

WILY GÓMEZ, TÉCNICO ELÉCTRICO.



EL ÁREA SE INTEGRA POR UN TOTAL DE **50 PERSONAS**

Técnicos, soldadores, vulcanizadores, supervisores y jefes de turno.



COBERTURA 24/7 CON TRES EQUIPOS DE TRABAJO DISTRIBUIDOS EN TRES TURNOS DE 8 HORAS.



ESTE EQUIPO SE CONSIDERA UN ENGRANE MUY IMPORTANTE PARA LOGRAR LOS OBJETIVOS DE LA COMPAÑÍA.

TÚ MANDAS

Qué gusto que ya tengo el paquete que regalaron gracias a los contenequipos que he logrado juntar, sin duda le voy a dar un buen uso.

¡Siguen con estas dinámicas!

ENVIADO POR: EUNICE GRANDE SUPERVISOR DE VACÍOS - TIMSA



ACERTIJO

¡DAME ESOS CINCO!

Menciona los puertos que ocuparon los primeros 5 lugares en el ranking mundial en 2019, y gana contenequipos. Si también sabes cuál puerto mexicano figura en este listado de más de 100 contendientes, gana puntos adicionales.

Si eres una de las primeras 5 personas en resolver el crucigrama, comunícalo al 989 5400 o envíalo por correo a: rp@hutchisonports.com.mx y recibirás ¡Contenequipos!

QUIEN BUEN NORTE TIENE, SEGURO YA Y SEGURO VIENE. EN CALMA DE MAR NO CREAS, POR SERENO QUE LO VEAS.

Respuesta al acertijo anterior:

## INNOVACIÓN

# NUEVO AÑO, METAS SIMILARES, Y ESFUERZOS RENOVADOS HACIA LA ANALÍTICA DE DATOS, CIBERSEGURIDAD Y DIGITALIZACIÓN

VERIFICAR CONTRA  
TEXTO ORIGINAL

Aportación: Área de Innovación en Modelos de Negocio.

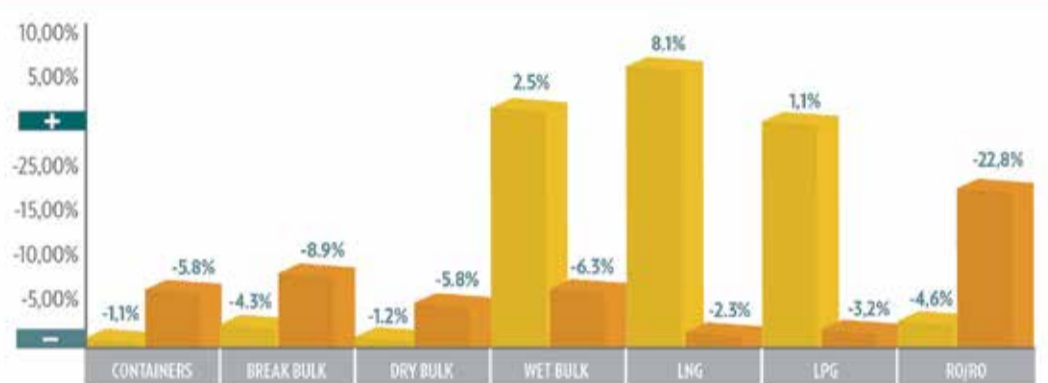
**E**n Hutchison Ports ya conocemos los términos SmartPort y ServicePort, pero ¿has escuchado los conceptos EcoPort, Port-Marketplace, PaperlessPort o FreightTech? Estos son términos “nuevos” que parecían formar parte de una caricatura de los Supersónicos - por lo menos para México - pero hoy en día son necesidades de la industria que muy probablemente arriben a los puertos de todo el mundo, pronto; y después de las sorpresas que vivimos durante 2020, créeme, quieres que tu “terminal” esté lista para este “buque”.

## ¿Qué sucedió en 2020?

Todos sabemos que el año fue un gran reto, no sólo para las operaciones portuarias sino para todo el ecosistema que conforma la industria marítima. En total, el comercio marítimo decreció un 4.1 por ciento (UNCTAD). Sin embargo, aunque el 2020 fue sin precedentes y desafiante, la pandemia también nos dio nuevos ojos a la hora de analizar nuestro *how-to* actual, nos ofreció la oportunidad de reflexionar, recalibrar y detectar oportunidades de mejora en todos los procesos; ahora, con una nueva perspectiva hacia un futuro que sostiene la esperanza de ser mejores cada día, como terminal, como trabajadores y como humanos.

**La pregunta no se hace esperar, ¿qué sucederá en 2021? A continuación, te compartimos algunas tendencias que formarán parte de la agenda de la industria a nivel global.**

FIGURE 5. Total number of ship calls worldwide, by ship type in 2020 (Percentage change over 2019)



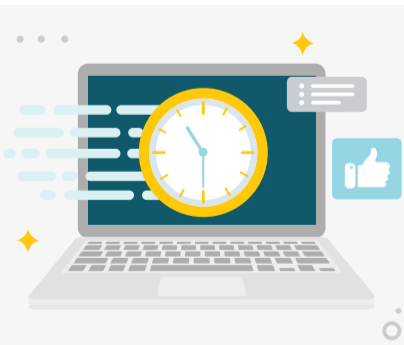
Source: UNCTAD calculation, based on AIS data collected and provided by MarineTraffic.  
Note: Data for Q2 of 2020 are preliminary. They are based on Weeks 13 - Weeks 24 and are compared with the same weeks of 2019.

LA UNCTAD PREVÉ QUE **EL COMERCIO MARÍTIMO CRECERÁ UN 4.8% EN 2021**, UN AÑO QUE SERVIRÁ PARA AFIANZAR LAS TECNOLOGÍAS QUE MEJOREN LA CAPACIDAD OPERATIVA Y LA SOSTENIBILIDAD DEL SECTOR.



## SISTEMAS BLINDADOS CONTRA CIBERATAQUES (FREIGHT-TECH)

En la medida en que las dinámicas avanzan hacia el mundo digital, también lo hace el riesgo de un ciberataque. Durante 2021 veremos el desarrollo de tecnología de punta especializada en el sector (freight-tech) y de clase mundial para prevenir pérdidas y sistemas caídos.



## ¿DIGITALIZACIÓN, FREIGHT-BOOKINGS Y PAPERLESSPORTS?

La digitalización, acelerada a causa de la pandemia, ya es una necesidad, y compartir datos de forma colaborativa es el primer paso. El sector parte con ventaja porque muchos *stake-holders* ya cuentan con plataformas que les permiten intercambiar información,

como *SmartPort*, *Service Port* (la plataforma de programación de servicios) en el caso de Hutchison Ports, *Freight-Bookings* en el caso de Maersk, Hapag-Lloyd, ZIM y Evergreen o la iniciativa *PaperlessPorts* que promueve B/L electrónicas y reducir la burocracia en formatos administrativos físicos.

Navis, el proveedor de operaciones que pertenece a Cargotec Corporation, comparte como predicciones para el 2021 la consolidación del 5G, tecnologías basadas en la nube, que permiten agilizar el flujo de trabajo, reducir costes y priorizar la seguridad del personal. El uso de la inteligencia artificial (IoT) para la logística marítima y terrestre será otra de las claves, ya que la capacidad de predicción operativa y la recolección y análisis de datos permiten que todos los agentes de la cadena de valor tomen decisiones más relevantes para sus negocios y, sobre todo, la implementación de la automatización en las terminales, fundamental para mantener su competitividad e incrementar la productividad mejorando la seguridad y reduciendo costes operativos.



## ESTANDARIZACIÓN DE PROCESOS INTERNACIONAL

Este año veremos esfuerzos a nivel global entre líneas navieras y terminales portuarias para trabajar rumbo a la estandarización de procesos, que permitirá mejores productivi-

dades en cada servicio.

Durante el 2020 y tomando aún más fuerza en 2021, la DCSA (Digital Container Shipping Association) y el TIC (Terminal Industry Committee, formalmente registrado en Bélgica en enero del 2020), reunirán a todas las líneas navieras, terminales portuarias, fabricantes de maquinaria y contratistas a definir y adoptar estándares internacionales. Un ejemplo de ello son los estándares dictados por la DCSA respecto a las llamadas “*just in time*”, las *bills of lading* electrónicas, la implementación del IoT y “mejores prácticas” para las operaciones contenerizadas, todas estas iniciativas fueron creadas durante 2020.



## ¿ECO-PORTS?, UN COMPROMISO RENOVADO A REDUCIR LA HUELLA ECOLÓGICA

Sea cual sea la situación coyuntural en lo que resta de pandemia y de su impacto sobre la economía mundial, el tráfico marítimo será sostenible o no será, y eso también incluye a los operadores portuarios. El Comité de Protección del Medio Marino (MEPC), de la Organización Marítima Internacional (OMI), se reunió a finales de 2020 para consolidar en 2021 el compromiso de reducir las emisiones de CO<sub>2</sub> en un 40 por ciento, (comparadas con las cifras del 2008)

en 2030. La Unión Europea ha adoptado una medida similar, la de incentivar el Régimen de comercio de derechos de emisión de la UE, cuyos objetivos son todavía más rigurosos que los señalados por el MEPC.

## ESTAS DOS INICIATIVAS LANZAN UN MENSAJE A NAVIERAS Y COMPAÑÍAS LOGÍSTICAS: DEBEN PREPARARSE PARA ADOPTAR POLÍTICAS RELATIVAS AL CAMBIO CLIMÁTICO.

“TODOS LOS MEDIOS DE TRANSPORTE DEPENDEN DE COMBUSTIBLES FÓSILES, LOS CUÁLES SON LA CAUSA PRIMARIA DE GASES DE EFECTO INVERNADERO Y EL CALENTAMIENTO GLOBAL. REDUCIR LAS EMISIONES DE CO<sub>2</sub> DEL SECTOR LOGÍSTICO ES DE IMPORTANCIA CRÍTICA”  
THE INTERNATIONAL COUNCIL ON CLEAN TRANSPORTATION (ICCT)



## NUEVAS RUTAS

Algunos expertos sugieren la posibilidad de reconfigurar las rutas actuales para acortar las cadenas de suministro y reducir tiempos en tránsito para disminuir el impacto de futuras emergencias globales en la industria.

INFOGRAFÍA

# CORREDOR INTEROCEÁNICO

EN 1907 ESTE CRUCE UBICADO EN EL ISTMO DE TEHUANTEPEC TUVO MUCHO AUGE, PERO CON LA ENTRADA EN OPERACIONES DEL CANAL DE PANAMÁ EN 1914 SE PERDIÓ EL INTERÉS Y SE ABANDONARON LAS INVERSIONES. EN 2018 SE ANUNCIÓ UN PROYECTO QUE PERMITIRÁ MODERNIZAR EL FERROCARRIL, LOS PUERTOS DE COATZACOALCOS Y SALINA CRUZ, FORTALECER LA INFRAESTRUCTURA CARRETERA Y DE CAMINOS RURALES, Y CONTAR CON UN GASODUCTO PARA ABASTECER A EMPRESAS Y A CONSUMIDORES DOMÉSTICOS.



Fuente: Revista T21 y Milenio Diario

LA FRASE

**"TIENES QUE APRENDER LAS REGLAS DEL JUEGO Y DESPUÉS JUGAR MEJOR QUE NADIE."**

ALBERT EINSTEIN

SUGERIDA POR:  
ELIZABETH GROSSO GONZÁLEZ  
R.R.P.P. HUTCHISON PORTS MÉXICO

**HUTCHISON PORTS**

A member of CK Hutchison Holdings

HUTCHISON PORTS - OFICINAS RP - MÉXICO  
Morelos 159, Col. Centro C.P. 91700, Veracruz, Ver.  
Tel: (52) 229 9895400

**HUTCHISONPORTS.COM**

ELABORACIÓN  
RELACIONES PÚBLICAS HUTCHISON PORTS MÉXICO

RESPONSABLE  
Arq. Elizabeth Grosso González  
JEFE DE RELACIONES PÚBLICAS HUTCHISON PORTS MÉXICO

EDICIÓN Y PUBLICACIÓN  
Hutchison Ports México  
Publicación Trimestral  
Enero 2021

Sugerencias y comentarios a:  
rp@hutchisonports.com.mx

CONSULTA TODAS NUESTRAS PUBLICACIONES